

EXTENSION DE LA GAMME D'ETRIERS ECONX®

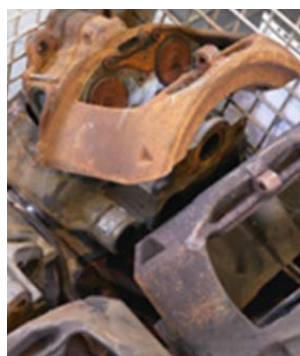
De nouvelles références pour les freins de type SN7 pour camions, bus et remorques

La valeur et l'âge du véhicule sont des critères qui comptent de plus en plus lors de l'achat de pièces de rechange. Acheter un étrier de frein reconditionné, bon marché, pour un véhicule vieillissant comme un camion, un bus ou une remorque, peut être un choix évident, spontané. Mais est-ce réellement le bon?

Pour que vous et vos clients n'ayez jamais à faire de compromis en termes de fonctions et de sécurité tout en privilégiant une solution aussi rentable que possible, Knorr-Bremse étend dorénavant la gamme actuelle de freins à disque pneumatiques EconX aux camions, bus et remorques.

Avantages de nos Etriers EconX :

- › **Sécurité** : des solutions d'entretien avec la qualité bien établie de Knorr-Bremse
- › **Rentabilité** : utilisation de pièces reconditionnées pour une maintenance valorisante de véhicules anciens à un prix attractif
- › **Qualité OE** : utilisation de composants OE avec remontage sur les lignes d'assemblage OE
- › **Durabilité** : réduction de 73% des émissions de CO2 pour les pièces reconditionnées par rapport aux produits neufs



Avant



Après

De par la réutilisation de composants usagés, la durée de vie est plus courte que celle d'un produit neuf, c'est pourquoi Knorr-Bremse recommande de n'utiliser des Etriers Reconditionnés d'Origine que pour d'anciens camions, bus et remorques. Pour garantir la valeur à long-terme de véhicules neufs, vous devez continuer à monter des étriers rationalisés Knorr-Bremse dont la qualité est reconnue.

Les nouvelles références à prendre en compte pour les applications SN7 Camions et Bus sont les suivantes:

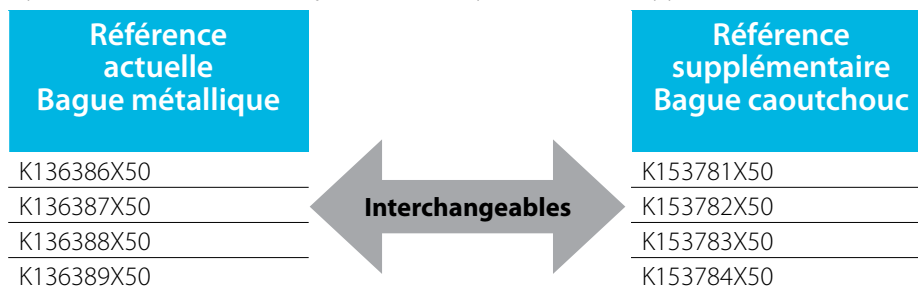
Type de Frein	Référence	Type de Véhicule	Type	OEM
SN7	K149857X50	Truck	SN7206	SCANIA/ZF/DC/DANA
SN7	K149856X50	Truck	SN7216	SCANIA/ZF/DC/DANA
SN7	K149861X50	Truck	SN7241	IVECO
SN7	K149860X50	Truck	SN7251	IVECO
SN7	K149855X50	Bus	SN7366	EVOBUS
SN7	K149854X50	Bus	SN7367	EVOBUS
SN7	K149859X50	Truck	SN7050	SCANIA
SN7	K149858X50	Truck	SN7040	SCANIA

Applications pour Remorques :

Des références supplémentaires de freins SN7 pour Remorques seront lancées très prochainement. Il ne s'agit pas d'une extension des applications, mais ces références peuvent être utilisées en lieu et place des références SN7 pour Remorques déjà existantes.

Ces mesures sont destinées à accompagner les modifications de design de l'appui flottant (bague métallique par rapport à bague caoutchouc) intervenues ces dernières années. Afin de pouvoir pleinement accéder à toutes les applications SN7 pour Remorques, les deux types seront disponibles dans notre Programme EconX.

Les deux variantes peuvent être utilisées de façon alternative pour toutes les applications.



La disponibilité des Etriers EconX pour applications Remorques sera ainsi élargie de façon significative.

Pour une identification précise, rendez-vous sur notre site www.knorr-bremsecvs.com, rubrique "Recherche produit", et sélectionner une des recherches proposées pour obtenir des informations concernant une pièce spécifique.

A CHAQUE VEHICULE SON HISTOIRE.
KEEP IT RUNNING.

Toutes les informations actualisées relatives à nos produits sont disponibles sur le site www.knorr-bremsecvs.com



Knorr-Bremse Group

Knorr-Bremse Systems for Commercial Vehicles

Moosacher Strasse 80 | 80809 Munich | Germany
Tél: +49 89 3547-0 | Fax: +49 89 3547-2767
WWW.KNORR-BREMSECVS.COM

Remarque

Les présentes informations peuvent être soumises à modification sans notification préalable et peuvent de ce fait différer de la dernière version. Veuillez consulter notre site – www.knorr-bremsecvs.com – pour vérifier la dernière mise à jour ou bien contacter votre représentant local Knorr-Bremse.

Si des travaux de maintenance sont effectués sur un véhicule sur la base d'informations tirées du présent document, il est de la responsabilité de l'atelier de veiller à ce que le véhicule soit entièrement testé et en parfait état de marche avant qu'il ne soit remis en service. Knorr-Bremse décline toute responsabilité pour tout problème résultant de la non-exécution des tests appropriés et des mesures qui s'imposent.

© Knorr-Bremse AG

Tous droits réservés – y compris les droits de propriété industrielle enregistrés. La société Knorr-Bremse AG se réserve tous droits de disposer de toute reproduction et transfert.

Exclusion de responsabilité

Les présentes informations sont destinées à l'usage exclusif de personnes dûment formées dans le secteur des véhicules utilitaires, et ne doivent pas être transmises à des tiers. Toutes les recommandations concernant les produits et leur entretien ou utilisation se réfèrent à des produits Knorr-Bremse et ne peuvent s'appliquer à des produits d'autres fabricants. Ces informations ne sauraient prétendre à une quelconque exhaustivité et aucune responsabilité ne sera assumée pour les conséquences susceptibles de découler de leur emploi. Nous déclinons toute responsabilité et ne saurions assumer une quelconque garantie quant à l'exactitude, l'exhaustivité ou l'actualité des données.

Ces informations ne peuvent constituer une quelconque garantie ou une quelconque conformité des caractéristiques des produits ou systèmes décrits. Nous déclinons toute responsabilité sur la base des informations, de leur utilisation, des recommandations ou conseils fournis. En aucun cas nous ne saurions être tenus pour responsables de dommages ou pertes, excepté dans le cas où un caractère intentionnel ou une négligence grave nous est imputable, ou dans le cas où des dispositions légales obligatoires sont applicables. Cette exclusion de responsabilité est la traduction française du libellé en langue allemande, qui fait exclusivement foi dans tous les rapports juridiques. Tout litige découlant de l'utilisation de ces informations sera régi par le droit allemand.