

# UP2DATE

## NOUVEAU CONCEPT D'ENTRETIEN POUR FREINS À DISQUE PNEUMATIQUES : APPLICATIONS SCANIA SN7-HP ET SB7 RADIAL-HP

**Knorr-Bremse a élargi sa gamme de Freins à Disque Pneumatiques avec les versions SN7-HP et SB7 radial-HP, et propose dorénavant le concept d'entretien correspondant sur le Marché de la Rechange Indépendante (IAM).**

Au cours du quatrième trimestre 2016, Scania a commencé à mettre en place une modification du célèbre frein SN7 de Knorr-Bremse : appelé SN7-HP, ce frein se distingue par une performance de freinage allant jusqu'à 30kNm et une nouvelle interface d'essieu. Cette modification a également été répercutée sur la version SB7 radial-HP.

La principale différence liée à la modification du concept d'entretien repose sur les plaquettes de frein. Ces nouvelles plaquettes ont en effet un profil spécifique. Bien entendu, elles sont entièrement rétrocompatibles et peuvent être montées sur les générations qui précèdent, ainsi le nouveau Kit de plaquettes de frein permet d'effectuer la maintenance des plaquettes de frein pour étriers de frein SN7 Scania.

De plus, le concept d'entretien pour freins à disque pneumatiques SN7-HP et SB7 radial-HP pour Scania renferme un Kit de guidage et d'étanchéité modernisé afin d'optimiser l'interface. Cette évolution est rétrocompatible avec toutes les applications SN7 et SB7 avec bagues CFG.

### Zoom sur les avantages

- › Kits d'entretien SN7-HP et SB7 radial-HP dorénavant disponibles sur le Marché de la Rechange Indépendante (IAM)
- › Maintenance fiable grâce à un concept d'entretien réputé
- › Performance et ajustement parfaits grâce à la qualité OE



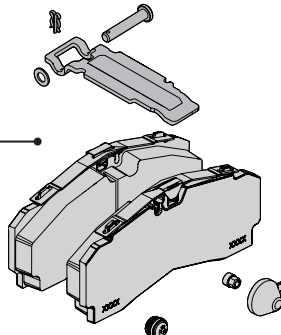
La page qui suit comporte un récapitulatif complet du Concept d'Entretien pour Freins à Disque Pneumatiques Knorr-Bremse SN7-HP et SB7 radial-HP pour Scania.

Pour plus d'informations sur la maintenance des freins à disque pneumatiques, vous reporter au Manuel de Maintenance Knorr-Bremse Y006471.

## CONCEPT D'ENTRETIEN POUR FREINS À DISQUE PNEUMATIQUES POUR SCANIA SN7-HP

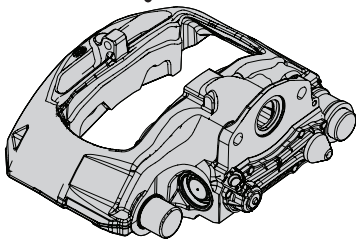
### Kit plaquettes de frein

K071018K50 (Camion)\*  
K108461K50 (Bus)\*\*



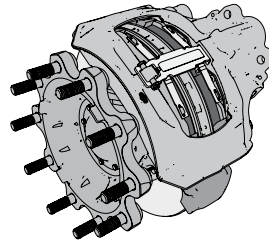
### Etrier rationalisé, IAM

K146388K50



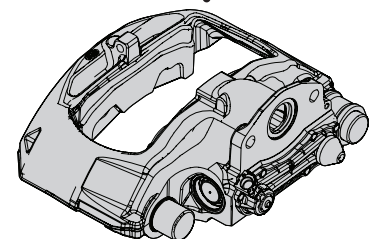
### Frein à disque pneumatique OE, SN7-HP

K100268*	K100269*
K100270**	K100271**
K154528*	K154529*
Réf. OE Scania <sup>1)</sup>	
2187969*	2187971*
2187975**	2187978**
2645205*	2645206*



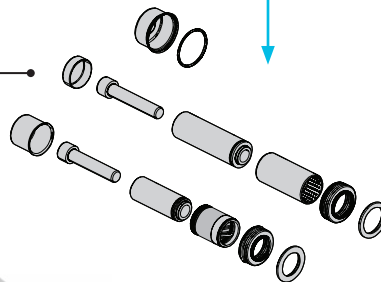
### Etrier rationalisé, IAM

K146387K50



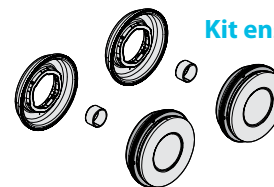
### Kit de guidage et d'étanchéité

K133158K50



### Kit ensemble poussoirs

K010603



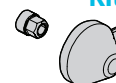
### Support

Actuellement non disponible à l'IAM



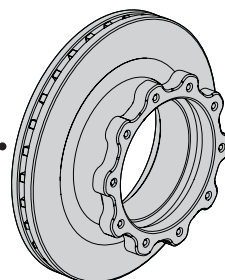
### Kit capuchon de la vis de réglage

K000029



### Disque de frein

K000810



€ - Soumis à consigne

<sup>1)</sup> A noter que les correspondances listées ci-dessus concernant les Références Constructeur sont uniquement destinées à servir de guide pour l'identification des références IAM correspondantes. Les schémas présentés ne doivent servir que de référence et peuvent légèrement différer du produit réel.

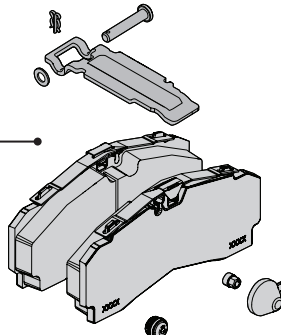
\* Application Camion

\*\* Application Bus

## CONCEPT D'ENTRETIEN POUR FREINS À DISQUE PNEUMATIQUES POUR SCANIA SB7-HP RADIAL

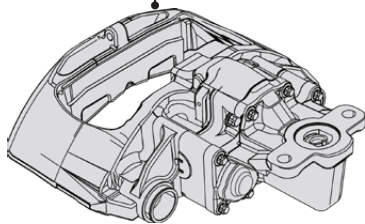
### Kit plaquettes de frein

K071018K50 (Camion)\*  
K108461K50 (Bus)\*\*



### Etrier rationalisé, IAM

K040946K50



### Frein à disque pneumatique OE, SB7-HP

K114413\*

K114414\*

K114415\*\*

K114416\*\*

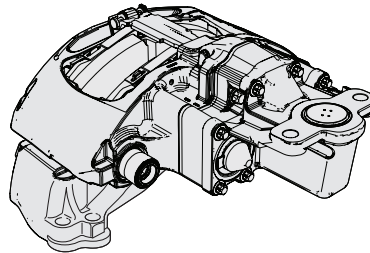
Réf. OE Scania<sup>1)</sup>

2534805\*

2534806\*

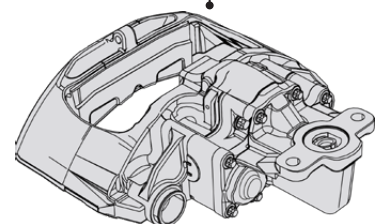
2534807\*\*

2534809\*\*



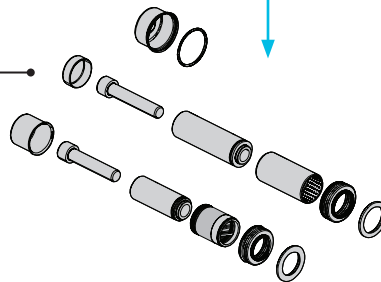
### Etrier rationalisé, IAM

K040945K50



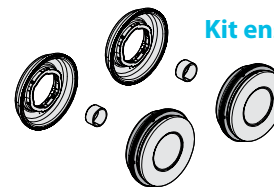
### Kit de guidage et d'étanchéité

K133158K50



### Kit ensemble poussoirs

K010604



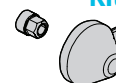
### Support

Actuellement non disponible à l'IAM



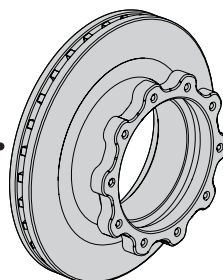
### Kit capuchon de la vis de réglage

K000029



### Disque de frein

K000810



€ - Soumis à consigne

<sup>1)</sup> A noter que les correspondances listées ci-dessus concernant les Références Constructeur sont uniquement destinées à servir de guide pour l'identification des références IAM correspondantes. Les schémas présentés ne doivent servir que de référence et peuvent légèrement différer du produit réel.

\* Application Camion

\*\* Application Bus

**KEEP IT RUNNING**

**Toutes les informations actualisées relatives à nos produits  
sont disponibles sur le site [truckservices.knorr-bremse.com](https://truckservices.knorr-bremse.com)**



**Knorr-Bremse Systems for Commercial Vehicles**

Moosacher Strasse 80 | 80809 Munich | Germany

Tel: +49 89 3547-0

Fax: +49 89 3547-2767

[truckservices.knorr-bremse.com](https://truckservices.knorr-bremse.com)

**Remarque**

Les présentes informations peuvent être soumises à modification sans notification préalable et peuvent de ce fait différer de la dernière version. Veuillez consulter notre site – [truckservices.knorr-bremse.com](https://truckservices.knorr-bremse.com) - pour vérifier la dernière mise à jour ou bien contacter votre représentant local Knorr-Bremse.

Si des travaux de maintenance sont effectués sur un véhicule sur la base d'informations tirées du présent document, il est de la responsabilité de l'atelier de veiller à ce que le véhicule soit entièrement testé et en parfait état de marche avant qu'il ne soit remis en service. Knorr-Bremse décline toute responsabilité pour tout problème résultant de la non-exécution des tests appropriés et des mesures qui s'imposent.

**Copyright © Knorr-Bremse AG**

Tous droits réservés – y compris les droits de propriété industrielle enregistrés. La société Knorr-Bremse AG se réserve tous droits de disposer de toute reproduction et transfert.

**Exclusion de responsabilité**

Les présentes informations sont destinées à l'usage exclusif de personnes dûment formées dans le secteur des véhicules utilitaires, et ne doivent pas être transmises à des tiers. Toutes les recommandations concernant les produits et leur entretien ou utilisation se réfèrent à des produits Knorr-Bremse et ne peuvent s'appliquer à des produits d'autres fabricants. Ces informations ne sauraient prétendre à une quelconque exhaustivité et aucune responsabilité ne sera assumée pour les conséquences susceptibles de découler de leur emploi. Nous déclinons toute responsabilité et ne saurions assumer une quelconque garantie quant à l'exactitude, l'exhaustivité ou l'actualité des données.

Ces informations ne peuvent constituer une quelconque garantie ou une quelconque conformité des caractéristiques des produits ou systèmes décrits. Nous déclinons toute responsabilité sur la base des informations, de leur utilisation, des recommandations ou conseils fournis. En aucun cas nous ne saurions être tenus pour responsables de dommages ou pertes, excepté dans le cas où un caractère intentionnel ou une négligence grave nous est imputable, ou dans le cas où des dispositions légales obligatoires sont applicables. Cette exclusion de responsabilité est la traduction française du libellé en langue allemande, qui fait exclusivement foi dans tous les rapports juridiques. Tout litige découlant de l'utilisation de ces informations sera régi par le droit allemand.