

UP2DATE

NUEVAS VÁLVULAS MODULADORAS DE PRESIÓN PARA APLICACIONES VOLVO & RENAULT

Las válvulas moduladoras de presión se utilizan en el sistema de frenado, para modular la presión en el freno. Actuadores en respuesta a señales de, p. ej., la Unidad de control electrónico (ECU) o la Válvula de freno de pie.

En 2013 Volvo y Renault lanzaron sus nuevas gamas de modelos de camiones, equipados con Válvulas Moduladoras de Presión (PMV) de Knorr-Bremse. Los nuevos PMV vienen con una carcasa de aluminio robusta y resistente a la corrosión y utilizan un conector Tyco como conexión eléctrica. Hasta el día de hoy, hay más de 200,000 vehículos en circulación equipados con los de PMV Knorr-Bremse. A partir de ahora, este PMV está disponible para el recambio libre (IAM).

Referencia Knorr-Bremse IAM

K038408N50



Referencia Knorr-Bremse OE

K038400N07 (Volvo)

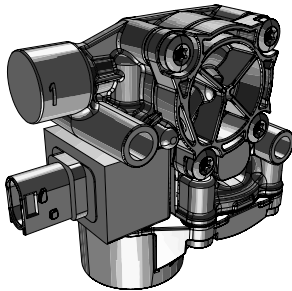
K038401N06 (Renault)

Disponible en el mercado de accesorios independiente ahora

- › PMV's racionalizados aptos para ambas aplicaciones, Volvo y Renault.
- › Menos esfuerzo de manipulación y almacenamiento debido a una sola referencia
- › Calidad OE

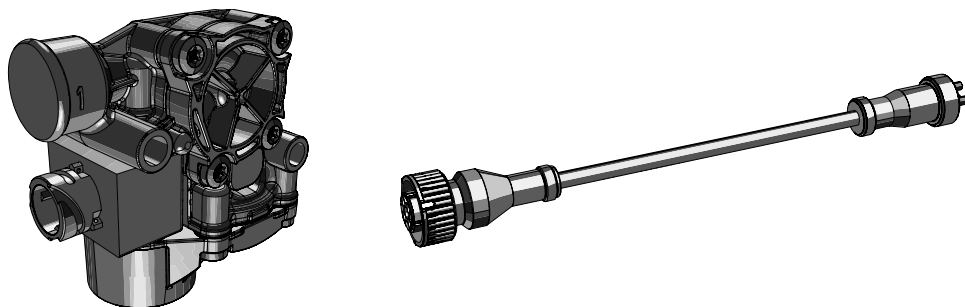
Encuentre el nuevo PMV integrado en una descripción general de las referencias más utilizadas, así como información sobre aplicaciones y cruces de referencia.

GAMA KNORR-BREMSE DE MODULADORES DE PRESIÓN (ABS/EBS)



Referencia IAM	Conexión Eléctrica	Roscas - utilizable con
K038438N50	DIN Bayonet (24V)	Voss 230, Voss 232 o M22x1,5
K038488N50	DIN Bayonet (12V)	Voss 230, Voss 232 o M22x1,5
K093488N50	DIN Bayonet (24V)	M22x1,5
K038408N50 - NUEVO	Enchufe Tyco (24V)	M16x1,5

GAMA KNORR-BREMSE DE MODULADORES DE PRESIÓN (ABS/EBS) INCLUIDO CABLE ADAPTADOR



Referencia IAM	Conexión Eléctrica	Roscas/bocas - utilizable con
K0384381N50	Kostal M24x1 (24V)	Voss 230, Voss 232 o M22x1,5
K0384382N50	Schlemmer Bayonet (24V)	Voss 230, Voss 232 o M22x1,5
K0384881N50*	Kostal M24x1 (12V)	Voss 230, Voss 232 o M22x1,5
K0935181N00	Kostal M24x1 (12V)	1/2"-14 NPTF

*reemplaza a la K0384681N50, el stock existente puede seguir usándose..

REFERENCIAS CRUZADAS AL FABRICANTE DEL VEHÍCULO*

Referencia IAM	Fabricante	Referencia del fabricante del vehículo
K038438N50	Daimler	A0054293044
	Iveco / Irisbus	5801476698
		5006143819
	MAN	81.52452-6039
	Renault	7420516342
		7421892927
		7421893128
	Scania	1376793
	Volvo	1079666
		20516342
		21893128
9959212		
1524831		
K0384381N50	DAF / Leyland	657227
		890743
	Daimler	A0044293444
		A0044296044
		A0044296144
	Iveco / Irisbus	42070065
		42123220
		5006022297
	Renault	5000790124
		5430042384
		5001866014
	Scania	1307040
		1518589
	Volvo	1195752
Dennis Eagle	1034206	
K0384382N50	MAN	81.52452-6014
		81.52452-6015
K038488N50	DAF	1506176
K0935181N00	DAF	1518104
K093488N50	Daimler (Unimog)	A0054293344
K038408N50	Volvo	21327360
	Renault	7421327358

* Tenga en cuenta que las referencias cruzadas enumeradas anteriormente a los números del fabricante o del competidor solo sirven como guía para identificar la referencia de IAM.

CRUCE DE REFERENCIAS CON LA COMPETENCIA*

Referencia IAM		Referencia Wabco
K038438N50		472 195 016 0
		472 195 018 0
		472 195 056 0
		472 195 058 0
		472 195 055 0
		472 195 097 0
		472 195 069 0
K0384381N50	incl. cable adaptador	472 195 921 2
		472 195 920 2
		472 195 015 0
		472 195 053 0
		472 195 007 0
		472 195 014 0
		472 195 004 0
		472 195 004 7
		472 195 008 0
K0384382N50	incl. cable adaptador	472 195 009 0
		472 195 011 0
K038488N50		472 195 066 0
K0935181N00	incl. cable adaptador	472 195 005 0

* Tenga en cuenta que las referencias cruzadas enumeradas anteriormente a los números del fabricante o del competidor solo sirven como guía para identificar la referencia de IAM.

CADA VEHÍCULO CUENTA SU HISTORIA.
KEEP IT RUNNING

Puede encontrar información actualizada sobre
nuestros productos en nuestra web
www.knorr-bremsecvs.com



Knorr-Bremse Group

Knorr-Bremse Systems for Commercial Vehicles

Moosacher Strasse 80 | 80809 Munich | Germany
Tél: +49 89 3547-0 | Fax: +49 89 3547-2767
WWW.KNORR-BREMSECVS.COM

Nota

La información aquí contenida está sujeta a cambios sin previo aviso y por lo tanto no puede ser, necesariamente, la última versión. Por favor, visite nuestra web www.knorr-bremsecvs.com para la última actualización o contacte con su representante de Knorr-Bremse. Las marcas "K" de Knorr y Knorr-Bremse están registradas bajo el nombre de Knorr-Bremse AG. Términos y condiciones adicionales, por favor visite nuestra web de www.knorr-bremsecvs.com para tener una completa información.

Si la reparación de un vehículo es realizada según la información aquí contenida, es responsabilidad del taller el asegurar que el vehículo está totalmente devuelto y en condiciones de funcionamiento pleno antes de que el vehículo sea devuelto a su puesta en servicio. Knorr-Bremse no se hace responsable por los problemas causados como resultado de no llevar a cabo las comprobaciones adecuadas.

Copyright © Knorr-Bremse AG

Todos los derechos reservados, incluyendo los derechos de propiedad industrial. Knorr-Bremse AG prohíbe el uso tales como la reproducción, fotocopia o transmisión de este documento.

Exención de responsabilidad

La información contenida en este documento es para uso exclusivo de personas capacitadas dentro de la industria de vehículos comerciales, y no debe ser transmitida a terceros. Todas las recomendaciones sobre productos y su mantenimiento o uso son con referencia a Knorr-Bremse y no debe considerarse aplicable a los productos de otros fabricantes. Esta información no pretende ser exhaustiva y no asume responsabilidad alguna como consecuencia de su uso. No podemos aceptar ninguna responsabilidad ni ofrece ninguna garantía respecto a la precisión de datos, integridad o puntualidad. La información no representa ninguna garantía ni garantiza características de los productos o sistemas descritos. No se acepta responsabilidad sobre la base de la información, su uso, recomendaciones o asesoramiento proporcionado. En ningún caso seremos responsables por cualquier daño o pérdida, excepto en el caso de dolo o negligencia grave por nuestra parte, o si las disposiciones legales obligatorias se aplican.

Esta renuncia es una traducción al Inglés de un texto en alemán, que deben ser remitidos a todos los efectos legales. Cualquier controversia jurídica que surja de la utilización de esta información estará sujeto a las leyes alemanas.