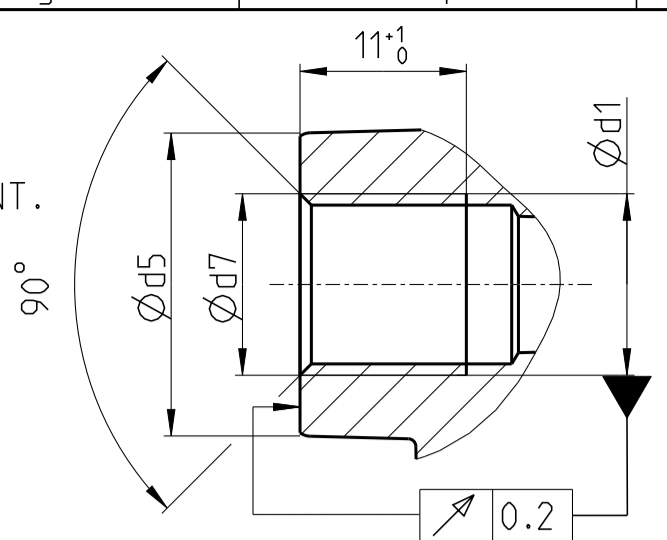


***) ANSENKUNG AN DEN ANSCHLUSSGEWINDEN.
COUNTER SINKING AT THE PORT THREAD
FRAISAGE AUX FILETAGES DE RACCORDEMENT.

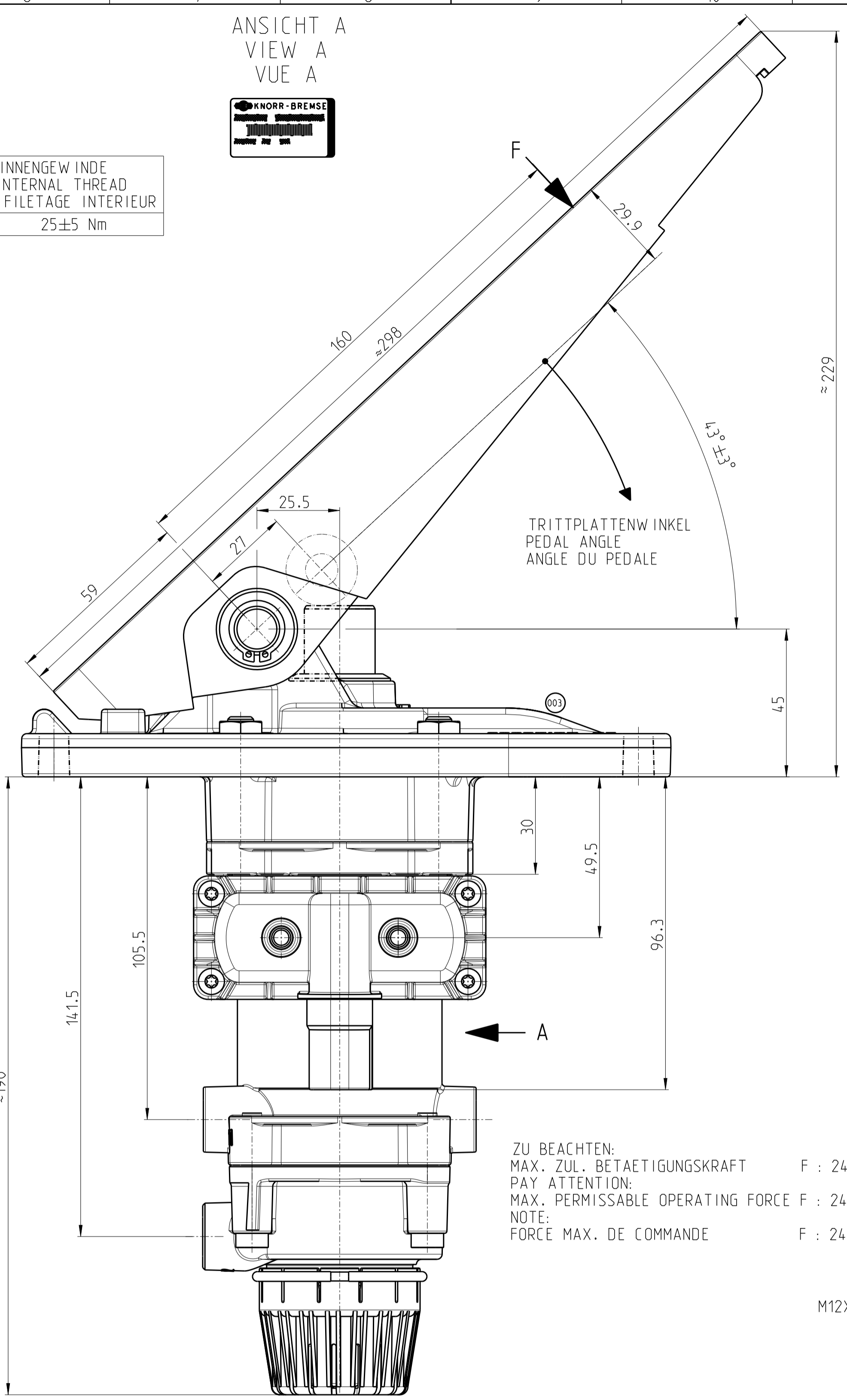
Ø d1	Ø d7	Ø d5
M12x1.5	12.3 ^{+0.25}	20



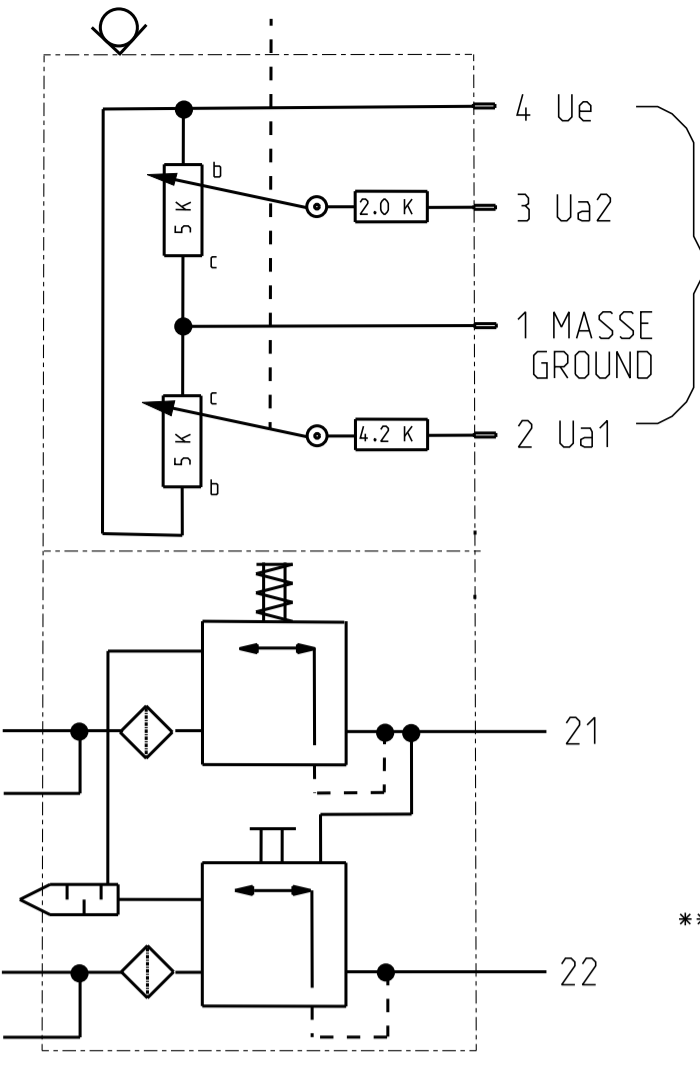
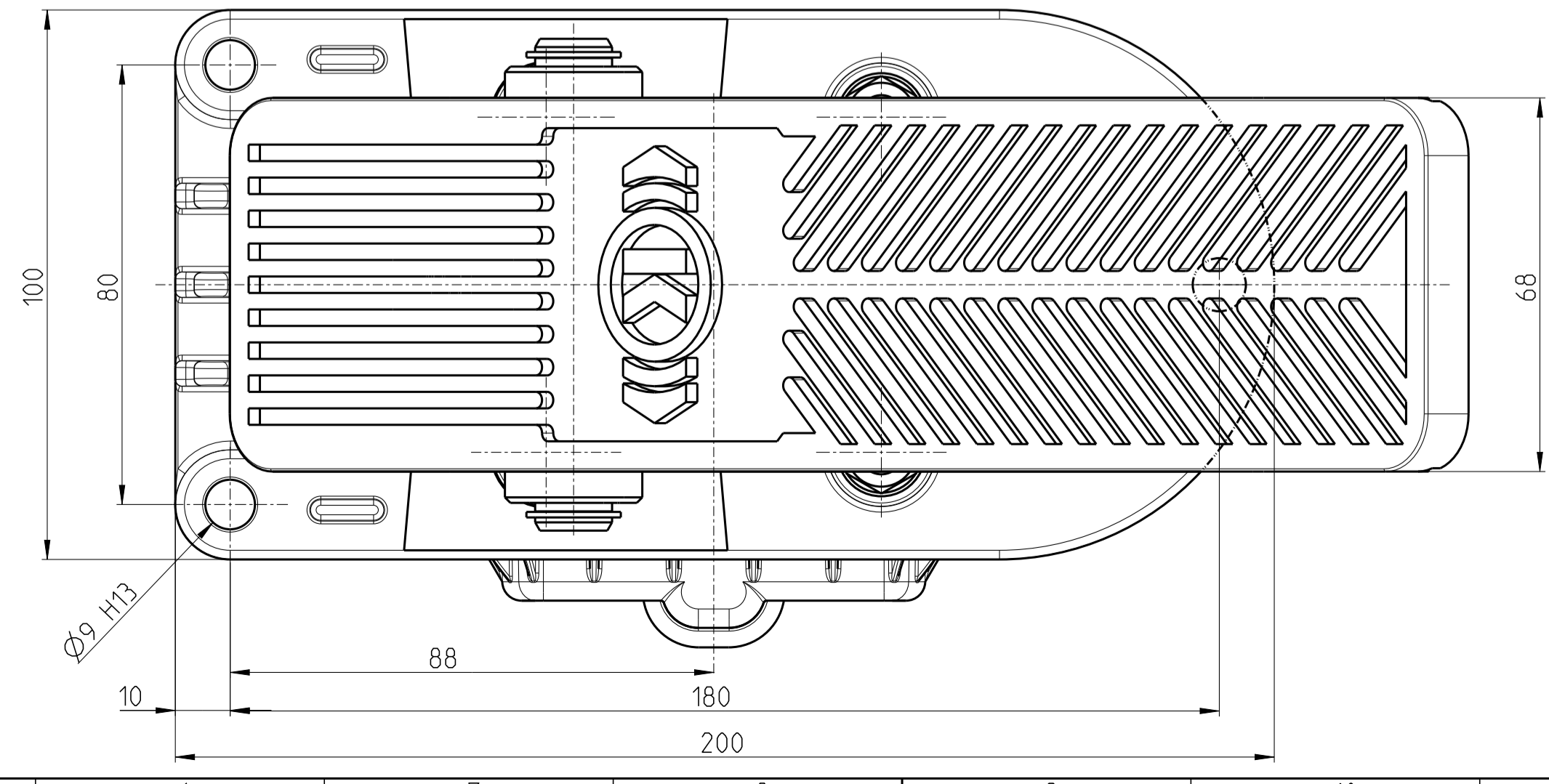
ANZIEHDREHMOMENT FUER INNENGEWINDE
TIGHTENING TORQUE FOR INTERNAL THREAD
COUPLE DE SERRAGE POUR FILETAGE INTERIEUR

M12x1.5	25±5 Nm
---------	---------

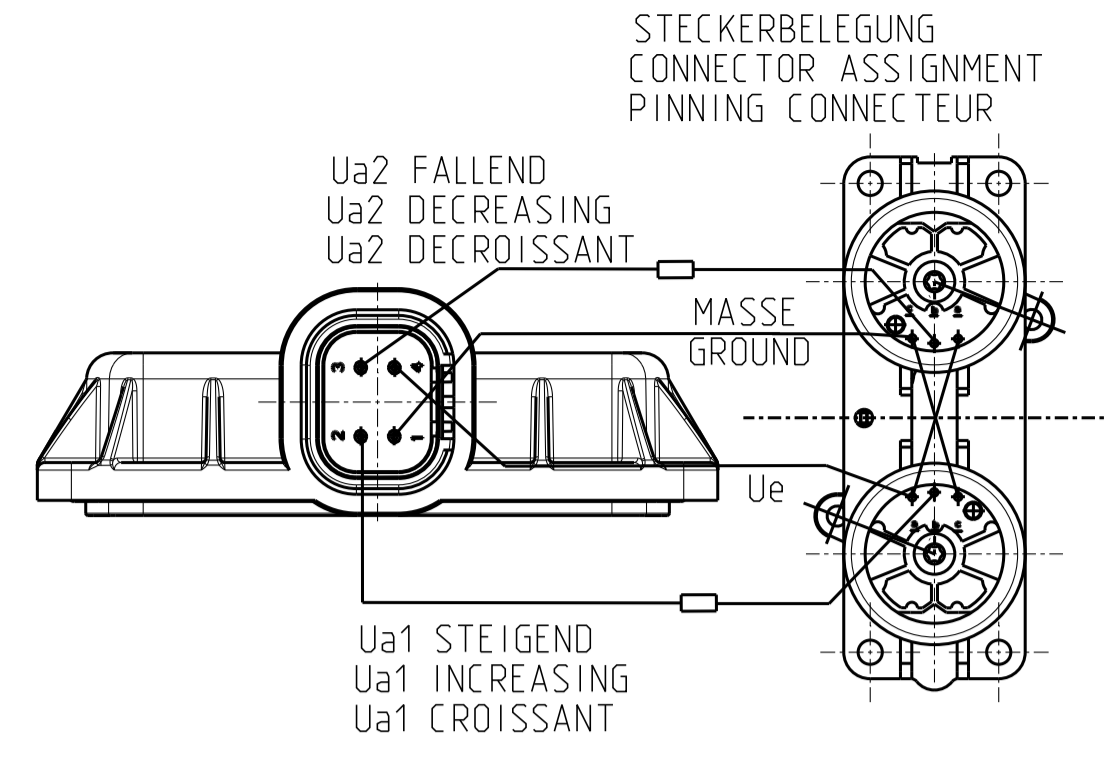
ANSICHT A
VIEW A
VUE A



ZU BEACHTEN:
MAX. ZUL. BETAETIGUNGSKRAFT F : 2400 N.
PAY ATTENTION:
MAX. PERMISSIBLE OPERATING FORCE F : 2400 N.
NOTE:
FORCE MAX. DE COMMANDE F : 2400 N.



***) ELEKTRISCHER ANSCHLUSS
ELECTRIC TERMINAL
CONNECTION ELECTRIQUE



5 V	33 V	K 80195	B
SPEISESPANNUNG Ue SUPPLY VOLTAGE Ue TENSION ALIMENTATION Ue	Umax. ZWISCHEN BELIEB. POLEN Umax. BETWEEN ANY TERMINAL Umax. ENTRE PINS	GEGENSTECKER COUNTER PLUG CONNECTOR CONNECTEUR	CODIERUNG WEDGE CODAGE

KB-GEWAEHRLEISTUNG FUER DIE FUNKTION DES STECKSYSTEMS NUR BEI VERWENDUNG DER IN DIESER ANGEBOOTSZEICHNUNG VORGESCHRIEBENEN GEGENSTECKER-SYSTEMTEILE.
KB WARRANTY WILL COVER THE FUNCTION OF THE CONNECTOR SYSTEM ONLY IN CASE OF COMBINATION WITH OPPOSITE CONNECTOR SYSTEM PARTS ACCORDING TO THIS OFFER DRAWING
LA RESPONSABILITE DE KB POUR LA FONCTION CONNECTEUR EST UNIQUEMENT ENGAGEE AVEC LE SYSTEME DE CONNEXION DECRIT SUR CE PLAN D'OFFRE.

- 11 = ENERGIEZUFLOSS KREIS 1
POWER INPUT CIRCUIT 1
ALIMENTATION D'AIR CIRCUIT 1
- 12 = ENERGIEZUFLOSS KREIS 2
POWER INPUT CIRCUIT 2
ALIMENTATION D'AIR CIRCUIT 2
- 21 = ENERGIEABFLUSS BREMSKREIS 1
POWER OUTPUT BRAKE CIRCUIT 1
SORTIE D'AIR CIRCUIT DE FREIN 1
- 22 = ENERGIEABFLUSS BREMSKREIS 2
POWER OUTPUT BRAKE CIRCUIT 2
SORTIE D'AIR CIRCUIT DE FREIN 2
- 3 = ENTLUFTUNG
VENT TO ATMOSPHERE
ECHAPPEMENT

QUERSCHNITT Ø 5 MM
SECTION Ø 5 MM
SECTION DE PASSAGE Ø 5 MM

BETRIEBSDRUCK : MAX. 10 bar *)
OPERATING PRESSURE : MAX. 10 bars*)
PRESSION DE SERVICE : MAX. 10 bar *)

MEDIUM: DRUCKLUFT
MEDIUM: COMPRESSED AIR
MEDIUM: AIR COMPRIME

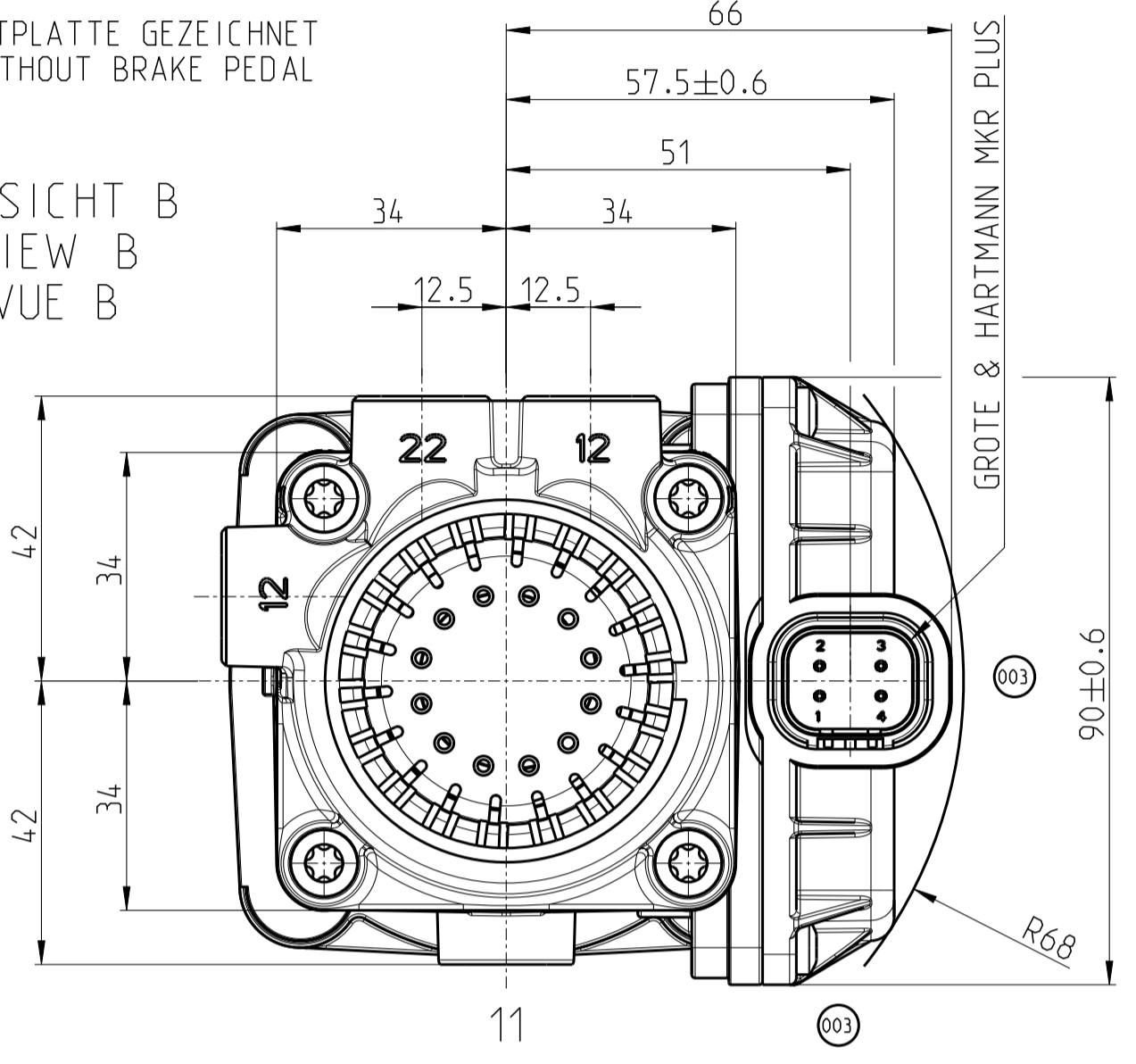
THERMISCHER ANWENDUNGSBEREICH : -45°C...+80°C
PERMISSIBLE TEMPERATURE RANGE : -45°C...+80°C
CHAMP D'APPLICATION THERMIQUE : -45°C...+80°C

*) WERTE IN UBERDRUCK ANGEGBEN
VALUE IN EXCESSIVE PRESSURE
VALEURS DONNEES EN PRESSION RELATIVE

KUNSTSTOFFTEILE PLASTIC PARTS PIECE PLASTIQUE	-----
AL-TEILE ALUMINIUM PARTS PIECE ALUMINIUM	ELOXIERT ANODIZED
STAHLTEILE STEEL PARTS PIECE EN METAL	VERZINKT UND CHROMATIERT GALVANIZED AND CHROMATED ZINQUER ET CHROMATER
TEIL PART PIECE	KORROSIONSSCHUTZ CORROSION PREVENTION PROTECTION DE CORROSION

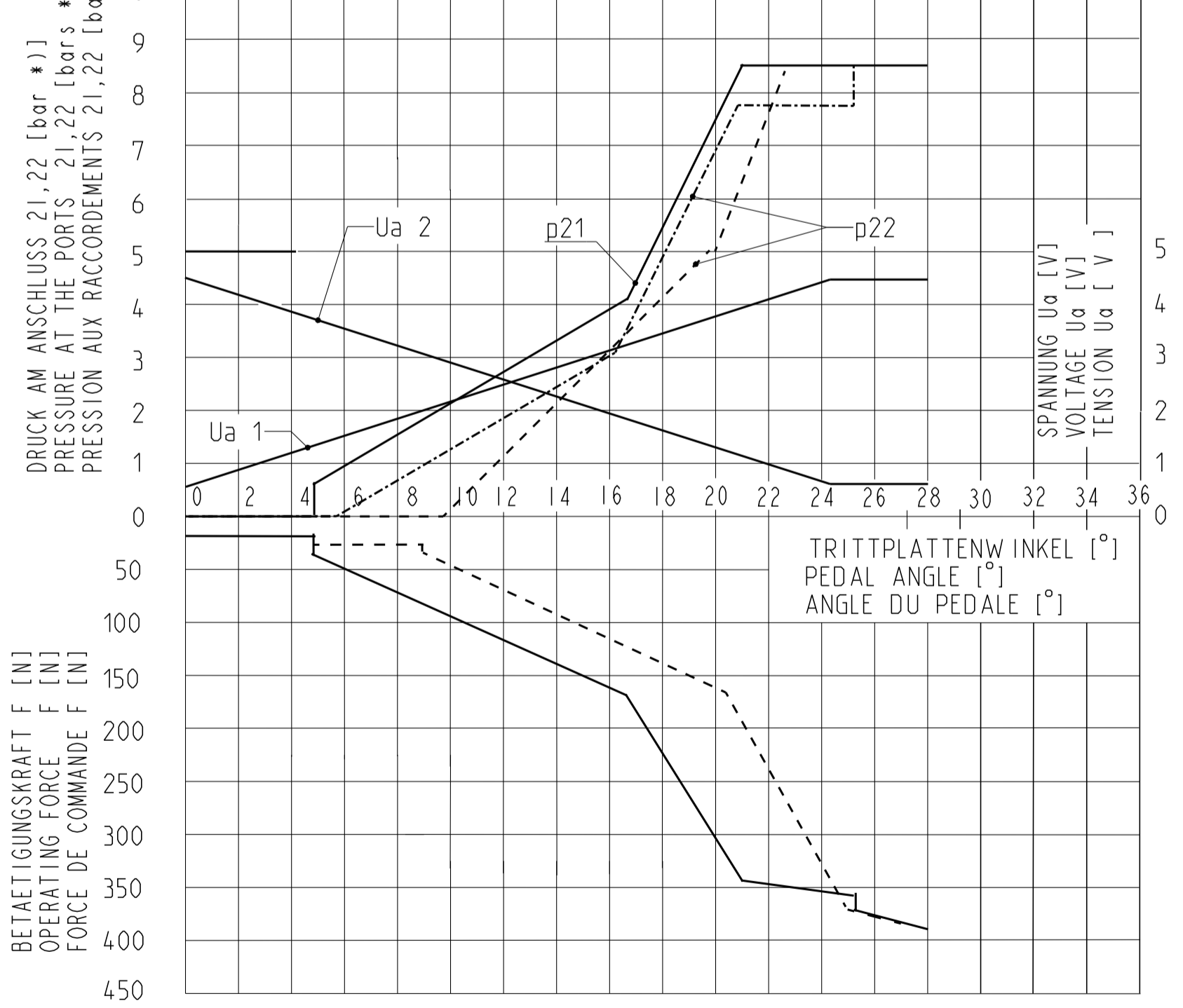
OHNE TRITTPLATTE GEZEICHNET
DRAWN WITHOUT BRAKE PEDAL

ANSICHT B
VIEW B
VUE B



DRUCK AM ANSCHLUSS
PRESSURE AT PORT
PRESSION AU RACCORDEMENT

21 + 22 BEI EINEM VORRATSDRUCK VON 8,5 bar *)
21 + 22 AT A SUPPLY PRESSURE OF 8,5 bars *)
21 + 22 A UNE PRESSION DE 8,5 bar *)



----- KREIS 1 INTAKT UND AUSFALL VON KREIS 2
CIRCUIT 1 INTACT AND A FAILURE OF CIRCUIT 2
CIRCUIT 1 INTACT ET DEFAT DE CIRCUIT 2

----- KREIS 2 INTAKT. CIRCUIT 2 INTACT

----- KREIS 2 BEI AUSFALL VON KREIS 1
CIRCUIT 2 AT A FAILURE OF CIRCUIT 1
CIRCUIT 2 SI CIRCUIT 1 EST ON PANNE

B 481 230 061	0486200202N00	Kunden-Nummer
Entwurfs - Zeichnung	Bestell - Nummer	CLIENT NUMBER
DRAFT DRAWING NUMBER	ORDER NUMBER	

NOT TOLERATED DIMENSIONS:
±1mm / ±5°

003 Y43779	003	01-11-2021	Katja
Rev.	Revision Reference	Date	Name
0486200202N00	ISO 128-30	Special Characteristics	0 (See)
Numbers of described parts:	Tolerancing Principle	General Tolerances	Surface Treatment:
1	First Angle Proj.	Material:	Length Unit: mm Scale: 1:1
See Table 1	Material:	Weight:	3.1 kg
CAD Model No.: M305553	Material:	Weight:	3.1 kg
Systeme für Nutzfahrzeuge GmbH	Material:	Weight:	3.1 kg
Knorr-Bremse Group	Material:	Weight:	3.1 kg

EBS Foot Brake Module
EBS-Fussbremsmodul

Release Process Documentation in EDM, Level and Status Information in Watermark.

Doc-Type: 10 Language: 52

Drawing Number: Z045555
Draw-Rev: 003

Sheet 1 of 1