

UP2DATE

OUTILS SPÉCIAUX ET PETIT OUTILLAGE LES SOLUTIONS COMPLÈTES DE KNORR-BREMSE

Knorr-Bremse TruckServices fournit aux propriétaires de véhicules, aux ateliers et aux distributeurs des produits de haute qualité et apporte des solutions de maintenance pour les véhicules utilitaires de tous types et de tous âges.

Ceci garantit que chaque véhicule utilitaire puisse reprendre la route aussi vite que possible et en parfait état de marche.

Afin que les réparations soient effectuées non seulement plus rapidement mais également de façon plus sûre, Knorr-Bremse TruckServices fait également évoluer en permanence sa gamme d'outils spéciaux et de petit outillage pour la maintenance.

Les pages qui suivent donnent un aperçu de ces outils et, le cas échéant, des informations complémentaires concernant d'autres documents.

Zoom sur les avantages

- › Des solutions pour les ateliers, inspirées des retours d'informations du marché
- › Des outils développés en collaboration avec des sociétés leaders dans la fabrication d'outils spéciaux
- › Une maintenance plus facile, plus sûre, plus rapide et plus rentable
- › Une évolution permanente de notre gamme d'outils



OUTILS SPÉCIAUX ET PETIT OUTILLAGE

VALISE D'OUTILLAGE POUR COMPRESSEURS AVEC EMBRAYAGE **K052066K50**

Doc. Manuel de Maintenance : Y179440-# / Y272764-#
Doc. Instructions d'Installation : Y059625-#
Doc. Kit Leaflet : Z097561-#

Pour Compresseurs avec Embrayage Knorr-Bremse

- › Une maintenance fiable et optimale de l'embrayage
- › Tous les outils nécessaires sont regroupés dans une seule valise d'outillage, alliant rapidité et facilité de manipulation
- › Des outils spéciaux simplifiant les opérations
- › Une maintenance pour toutes les applications de compresseurs avec embrayage Knorr-Bremse
- › Instructions de réparation détaillées disponibles en ligne

Les outils spéciaux de Knorr-Bremse vous aident dans les opérations de maintenance suivantes :

- › Montage et démontage de l'embrayage
- › Remplacement du piston de commande
- › Montage de l'arbre d'embrayage

VALISE D'OUTILLAGE POUR TEBS **K148897K50**

Doc. Instructions de Maintenance : Y274021-#

Pour Modules EBS Remorque Knorr-Bremse

- › Desserrage rapide de tous les connecteurs électriques sur les Modules EBS Remorque (alimentation électrique, fonctions auxiliaires, capteurs de vitesse de roue)
- › L'outil pour le desserrage de l'écrou à baïonnette possède une clé carrée permettant d'utiliser une clé à cliquet standard
- › Tous les autres outils possèdent un manche ergonomique bi-matière, épousant parfaitement la forme de la main
- › Instructions de réparation détaillées disponibles en ligne

Les outils spéciaux de Knorr-Bremse vous aident dans les opérations de maintenance suivantes :

- › Desserrage des connecteurs électriques du Module EBS Remorque
- › Desserrage et serrage du connecteur d'alimentation électrique (écrou à baïonnette)

Les références suivantes sont également disponibles individuellement :

- › K141323N50 - Outil d'extraction TEBS pour connecteur 4/6 pôles
- › K141324N50 - Outil d'extraction TEBS pour connecteur 12 pôles
- › K141325N50 - Outil d'extraction TEBS pour connecteur 2 pôles
- › K141326N50 - Outil d'extraction TEBS pour connecteur à baïonnette

= Pour la toute dernière version, veuillez consulter le site Web :
truckservices.knorr-bremse.com

K052066K50

Doc. Up2Date Y282362-#



K148897K50

Doc. Up2Date Y286261-#



OUTILS SPÉCIAUX ET PETIT OUTILLAGE

VALISES D'OUTILLAGE POUR FREINS A DISQUE PNEUMATIQUES

K158880K50 *

Doc. Manuel de Maintenance : C16352-#, Y006471-#, Y081564-#, Y173241-#, Y416977-#

Renferme tous les outils spéciaux nécessaires à la réparation par des professionnels des Freins à Disque Pneumatiques Knorr-Bremse des Types SB6/SN6/SB7/SN7/SK7/SM/SL7/ST7/SyD7

- › Valise compacte facilitant la réparation et la maintenance
- › Design robuste pour les interventions quotidiennes en atelier
- › Valise parfaitement agencée, facile à transporter
- › Instructions de réparation détaillées disponibles en ligne

NOUVEAU K209211K50

Kit d'outils complémentaires pour Freins à Disque Pneumatiques avec corps pour Bague Roulante Double

(en plus de la réf. K158880K50)

Pour Freins Knorr-Bremse des Types SN6/SN7/SK7/SM7/SL7

K039062K50

Pour Freins Knorr-Bremse de 19,5" et 22,5"

Renferme tous les outils spéciaux nécessaires à la réparation par des professionnels des Freins à Disque Pneumatiques Knorr-Bremse des Types SN6, SN7, SK7, SM/SL7, ST7

K037001

Doc. Manuel de Maintenance : Y015044-#

Pour Freins à Disque Pneumatiques Knorr-Bremse de 17,5"

Renferme tous les outils spéciaux nécessaires à la réparation par des professionnels des Freins à Disque Pneumatiques Knorr-Bremse de Type SN5

II37951004

Doc. Manuel de Maintenance : C16352-#

Pour Freins à Disque Pneumatiques Knorr-Bremse de 17,5"

Renferme tous les outils spéciaux nécessaires à la réparation par des professionnels des Freins à Disque Pneumatiques Knorr-Bremse de Type SB5

K046291K50

Doc. Kit Leaflet : Z057900-#

Kit complémentaire (en plus de la réf. K016947)

Pour Freins Knorr-Bremse de 22,5"

Freins à Disque Pneumatiques des Types SK7, SM/SL7, ST7

Kits d'outils complémentaires pour Freins à Disque Pneumatiques

K172453K50 **

Doc. Instructions de Maintenance : Y326883-#

Pour Freins à Disque Pneumatiques WABCO

Types PAN 19-1, PAN 19-1 plus, PAN 22-1 et PAN 25

K172454K50 **

Doc. Instructions de Maintenance : Y326882-#

Pour Freins à Disque Pneumatiques Haldex

DBT 19 LT (Module T) et DBT 22 LT (Module T)

* Remplace la Valise d'Outillage réf. K039062K50 et réf. II37951004

** En plus de la réf. K158880K50

= Pour la toute dernière version, veuillez consulter le site Web :

truckservices.knorr-bremse.com

K158880K50

Doc. Up2Date Y344161-#



K209211K50

Doc. Up2Date Y444902-#



K037001



K172453K50 & K172454K50

Doc. Up2Date Y344230-#



OUTILS SPÉCIAUX ET PETIT OUTILLAGE

DISPOSITIF DE TEST DIGITAL POUR POTENTIOMÈTRES D'USURE

K154433N50

Doc. Manuel Utilisateur : Y119119-#

Pour Freins à Disque Pneumatiques Knorr-Bremse avec potentiomètres continus ou noirs et blancs

- › Test des fonctions du potentiomètre sur Freins à Disque Pneumatiques Knorr-Bremse
- › Contrôle de l'état d'usure des Plaquettes et des Disques de Frein

OUTIL SPECIAL POUR ANNEAU A BAÏONNETTE **K162153K50**

Doc. Instructions de Maintenance : Y162789-#

Doc. Instructions de Maintenance : Y314790-#

Pour Cartouches à Baïonnette Knorr-Bremse

- › Desserrage et serrage rapides et aisés de l'anneau à baïonnette sur Cartouches à Baïonnette
- › Outil intuitif
- › Simplification des tâches quotidiennes des ateliers

CALIBRE DE CONTRÔLE POUR CYLINDRE **K108806K50**

Doc. Instructions de Maintenance : Y302415-#

Vidéo : Y193970-#

Pour Cylindres de Frein Knorr-Bremse

- › Permet la prise de décisions rapides
- › Réduction du temps d'immobilisation
- › Permet de contrôler rapidement et facilement l'épaisseur du joint du cylindre et la hauteur du poussoir
- › Garantit que le cylindre soit orienté conformément à l'installation d'origine

CALIBRE DE CONTRÔLE POUR DISQUE DE FREIN **K146719K50**

Doc. Instructions de Maintenance : Y302366-#

Vidéo : Y257110-#

Pour Disques de Freins à Disque Pneumatiques Knorr-Bremse

- › Contrôle rapide et aisé de l'état d'usure de tous les disques de frein de 17.5", 19.5" et 22.5"
- › Réduction du temps d'immobilisation
- › Permet d'évaluer rapidement l'état d'usure réel d'un disque de frein sans avoir à démonter la roue

NOUVEAU KIT D'OUTILS D'INDICATEUR POUR VIS DE RÉGLAGE

K219632K50

Pour le test fonctionnel de la Vis de Réglage sur Frein à Disque Pneumatique Cinq adaptateurs avec code couleur : adaptés aux applications pour Freins à Disque Pneumatiques Knorr-Bremse, WABCO, Haldex et Meritor.

Quantité par type d'indicateur : 2 pièces

Lien vers l'animation [ici](#)



= Pour la toute dernière version, veuillez consulter le site Web :

truckservices.knorr-bremse.com

K154433N50



K162153K50

Doc. Up2Date Y314774-#



K108806K50

Doc. Up2Date Y306344-#



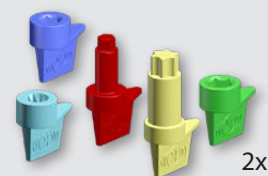
K146719K50

Doc. Up2Date Y306333-#



K219632K50

Doc. Up2Date Y458348-#



NOUVEAU

2x

OUTILS SPÉCIAUX ET PETIT OUTILLAGE

OUTILS DE DÉMONTAGE POUR RACCORDS RAUFOSS/TUBES

KIT D'OUTILS DE DÉMONTAGE 2600970

Comporte tous les outils de démontage professionnels / métal pour le démontage sûr et rapide de tuyaux, de raccords et de tubes de différentes tailles. Le contenu du Kit d'Outils de Démontage est détaillé dans la colonne intitulée "Référence Métal"

(les outils peuvent également être fournis séparément) :

Outils de Démontage Professionnels Métal et Standards/Plastique

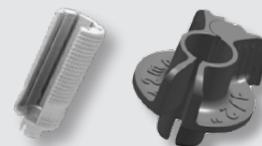
Référence de l'Outil		Tube	Filetage
Métal	Plastique		
96606020	96606010	6x1,0	1/4"
96608020	96608010	8x1,0	
96610020	96610010	10x1,0 ; 10x1,25 ; 10x1,5	3/8"
96612020	96612710	12x1,5	1/2"
96615020	96615010	15x1,5	
96616020	96616010	16x2,0	5/8"

2600970

Doc. UP2DATE Y356588-#



MÉTAL / PLASTIQUE



AXE DE DESSERRAGE K040394K50

Doc. Données Produit : Y011369-#

Pour les Freins à Ressort Double Membrane pour applications Remorque

- › Assure le desserrage du ressort de puissance en cas de défaillance du système pneumatique

K040394K50



= Pour la toute dernière version, veuillez consulter le site Web : truckservices.knorr-bremse.com

KEEP IT RUNNING

Toutes les informations actualisées relatives à nos produits sont disponibles sur le site truckservices.knorr-bremse.com



Knorr-Bremse Systems for Commercial Vehicles
Moosacher Strasse 80 | 80809 Munich | Germany
Tel: +49 89 3547-0
Fax: +49 89 3547-2767
truckservices.knorr-bremse.com

Remarque

Les présentes informations peuvent être soumises à modification sans notification préalable et peuvent de ce fait différer de la dernière version. Veuillez consulter notre site – truckservices.knorr-bremse.com – pour vérifier la dernière mise à jour ou bien contacter votre représentant local Knorr-Bremse.

Si des travaux de maintenance sont effectués sur un véhicule sur la base d'informations tirées du présent document, il est de la responsabilité de l'atelier de veiller à ce que le véhicule soit entièrement testé et en parfait état de marche avant qu'il ne soit remis en service. Knorr-Bremse décline toute responsabilité pour tout problème résultant de la non-exécution des tests appropriés et des mesures qui s'imposent.

Copyright © Knorr-Bremse AG

Tous droits réservés – y compris les droits de propriété industrielle enregistrés. La société Knorr-Bremse AG se réserve tous droits de disposer de toute reproduction et de tout transfert.

Exclusion de responsabilité

Les présentes informations sont destinées à l'usage exclusif de personnes dûment formées dans le secteur des véhicules utilitaires, et ne doivent pas être transmises à des tiers. Toutes les recommandations concernant les produits et leur entretien ou utilisation se réfèrent à des produits Knorr-Bremse et ne peuvent s'appliquer à des produits d'autres fabricants. Ces informations ne sauraient prétendre à une quelconque exhaustivité et aucune responsabilité ne sera assumée pour les conséquences susceptibles de découler de leur emploi. Nous déclinons toute responsabilité et ne saurions assumer une quelconque garantie quant à l'exactitude, l'exhaustivité ou l'actualité des données.

Ces informations ne peuvent constituer une quelconque garantie ou une quelconque conformité des caractéristiques des produits ou systèmes décrits. Nous déclinons toute responsabilité sur la base des informations, de leur utilisation, des recommandations ou conseils fournis. En aucun cas nous ne saurions être tenus pour responsables de dommages ou pertes, excepté dans le cas où un caractère intentionnel ou une négligence grave nous est imputable, ou dans le cas où des dispositions légales obligatoires sont applicables. Cette exclusion de responsabilité est la traduction française du libellé en langue allemande, qui fait exclusivement foi dans tous les rapports juridiques. Tout litige découlant de l'utilisation de ces informations sera régi par le droit allemand.