

## Compresseurs réusinés BA-921® et BA-922® de Bendix®

Guide pratique permettant de sélectionner le meilleur compresseur remis à neuf pour votre application : un véritable Bendix® un compresseur réusiné pour votre application.

Les informations suivantes sont incluses pour rendre la conversion plus facile que jamais :

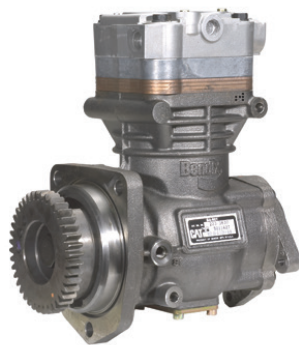
- Illustrations pour comparaison visuelle des configurations les plus populaires;
- Informations sur les applications des moteurs;
- Correspondance entre le numéro de pièce Bendix et le numéro de pièce de rechange réusinée Bendix;
- Correspondance entre le numéro de pièce d'origine et le numéro de pièce de rechange réusinée Bendix;
- Accessoires d'installation et trousse d'entretien.



# Compresseurs réusinés BA-921® de Bendix®

## Nos configurations les plus populaires.

*avec identification du groupe central  
et de la classe centrale*



**CAT®**  
Groupe central 1K

Compresseur d'air  
BA-921®  
(Classe centrale 2K)  
**C15, C18**  
**5012533X**  
*(roue menante à 40 dents)*

Compresseur d'air  
BA-921®  
(Classe centrale 2K)  
**C11 Acert®, C13 Acert**  
**5014428X**  
*(roue menante à 42 dents)*



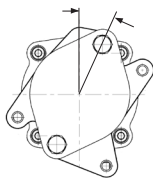
**CAT**  
3126, C7 Acert, C9 Acert  
Groupe central 2K

*Remarque : Le joint  
d'étanchéité de bride doit  
être acheté de Caterpillar.*

Compresseur d'air  
BA-921®  
(Classe centrale 2K)  
**5010806X**  
*Rotation de la bride arrière : 0°*

Compresseur d'air  
BA-921®  
(Classe centrale 2K)  
**5014428X**  
*Rotation de la bride arrière : 30°*

Rotation  
(30° illustré)



**Navistar®**  
IBB monté sur le côté  
Groupe central 1X

Compresseur d'air  
BA-921®  
(Classe centrale 1X)  
**K075155X**



**DDC®**  
Série 60  
Groupe central 1J

Compresseur d'air  
BA-921®  
(Classe centrale 2J)  
**5016614X**  
**5016799X**  
(avec ensemble de joints)  
*(tête à 4 boulons et roue menante à  
63 dents avec cannelure à 21 dents)*  
Patin de régulateur inclus  
sur la culasse.

Compresseur d'air  
BA-921®  
(Classe centrale 2J)  
**5018653X**  
*(tête à 6 boulons et roue menante à  
63 dents avec cannelure à 21 dents)*



# Configurations des compresseurs réusinés BA-922®

*avec identification du groupe central  
et de la classe centrale*



**CAT®**  
Groupe Centrale 1P

BA-922®  
Compresseur d'air  
(Classe centrale 1P)  
**C11 Acert, C13Acert**  
**5013058X**  
*(pignon de 42 dents)*

BA-922®  
Compresseur d'air  
(Classe centrale 1P)  
**C15 Acert, C18 Acert**  
**5013059X**  
*(pignon de 40 dents)*



**DDC®**  
**Série 60 sans RGE  
et Série 50**  
Groupe Centrale 1L

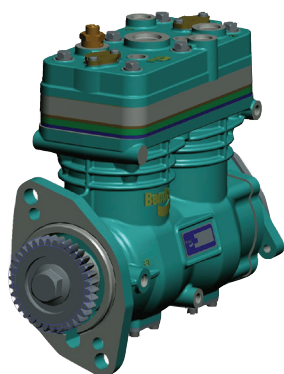
BA-922®  
Compresseur d'air  
(Classe centrale 1L)  
**5013695X**  
*(pignon de 69 dents  
avec cannelures  
internes à 21 dents)*

Trousse de conversion  
requisse pour le remplacement  
d'un compresseur Tu-Flo® 750  
ou DuraFlo 596™.  
Voir le modèle BW2524 pour  
plus de détails.



**DDC®**  
**Série 60 avec GRE**  
Groupe Centrale 1M

BA-922®  
Compresseur d'air  
(Classe centrale 1M)  
**5012895X**  
*(pignon de 63 dents  
avec cannelures  
internes à 21 dents)*



**John Deere®**  
**Tier 3 PowerTech Plus™**  
Groupe Centrale 1N

BA-922®  
Compresseur d'air  
(Classe centrale 1N)  
**5016389X**  
*(pignon non compris)*



## Trousses d'accessoires et d'entretien



Groupe 05  
(Classe centrale 16)

### Bendix® Régulateur D-2®

N° de pièce	Plage en kPa (lb/po <sup>2</sup> )	Observations
065018	689,5 à 827,4 (100 à 120)	Non réglable
275491X	689,5 à 827,4 (100 à 120)	Réglable
275707X	723,9 à 861,8 (105 à 125)	Non réglable
284358X	723,9 à 861,8 (105 à 125)	Réglable Haute temp.
800361	723,9 à 896,3 (105 à 130)	Application non réglable Dessiccateur d'air AD-IS® de Bendix®

Vérifiez les exigences propres au véhicule avant de remplacer le régulateur afin de régler correctement la pression.

Bendix® Soupape de sûreté ST-4™ N° de pièce	Taille du filet	Taille de la tête hex.	Nombre d'orifices d'échappement	Réglage de pression
131081 (comprend la rodelle)	1/4-18	9/16 po	2	1723,7 kPa (250 lb/po <sup>2</sup> )
800154	1/2-14	7/8 po	2	
800533	3/4-16	7/8 po	2	
800534	M16	7/8 po	2	
801116	7/8-14	15/16 po	2	



Orifice

Soupape de sûreté ST-4™ de Bendix®

## Maintenance Kits

Description	N° de pièce
<b>Trousses de compresseur BA-921® de Bendix®</b>	
Dispositif de décompression	K046477
Trousse de joints de culasse	K023764
Trousse de joints d'étanchéité de compresseur	5012369
Trousse d'adaptateur de régulateur	5008561
<b>Trousses de compresseur BA-922® de Bendix®</b>	
Dispositif de décompression	K049446
Trousse de joints de culasse	5014472
Trousse de joints d'étanchéité de compresseur	5008559
Trousse d'adaptateur de régulateur	5008561
<b>Trousses de conversion : Detroit Diesel® de Série 50 et de Série 60 sans RGE</b>	
Série 50 à GNC	5015871
Série 50 Diesel, Série 60 sans RGE (MCE à montage <u>arrière</u> )	5016263
Série 50 Diesel, Série 60 sans RGE (MCE à montage <u>latéral</u> )	5016728

## Conversion de compresseur

Compresseur BA-921® de Bendix®	
Réf.	Réusiné Réf.
5010803	5010806X
5011427	5012533X
5014401	5014428X
5015207	5016895X
K020283	5012533X
5016612	5016614X
5018652	5018653
K042162	K075155
K041109	K055514
K041741	K055604

Compresseur BA-922® de Bendix®	
Réf.	Réusiné Réf.
801535	5012895X
801594	5013058X
801595	5013059X
801732	5013695X
802158	5016389X
5011471	5012895X
5011616	5013695X
5011624	5013058X
5011625	5013059X
5012893	5012895X
5012894	5012895X
5012895	5012895X
5013058	5013058X
5013059	5013059X
5013063	5013058X
5013064	5013058X
5013070	5013059X
5013071	5013059X
5013262	5012895X
5013693	5013695X
5013694	5013695X
5013695	5013695X
5016044	5016389X
5016380	5016389X
5016381	5016389X
5016389	5016389X

Conversion OE	
Réf.	Réusiné Réf.
<b>Caterpillar®</b>	
10R-2767	5013058X
10R-2768	5013059X
20R-0177	5014428X
20R-0178	5012533X
20R-0176	5010806X
226-9579	5013058X
226-9580	5013059X
257-9346	5013058X
<b>Detroit Diesel®</b>	
23531136	5012895X
23533382	5012895X
R23533382	5012895X
<b>John Deere®</b>	
RE528181	50136389X
RE528960	50136389X
RE528961	50136389X
<b>Navistar®</b>	
3709920C92	K075155X
3861777C91	K055514X
3861777C91	K055604X
<b>North</b>	
6319090	5013695X

*Les compresseurs Bendix® authentiques ne sont disponibles qu'auprès des distributeurs Bendix agréés. Recherchez l'étiquette distinctive « Remfd. by Bendix in U.S.A. » (réusiné par Bendix aux États-Unis) pour vous assurer que votre produit se conformera aux normes rigoureuses de Bendix.*

*Chez Bendix, notre engagement à l'égard de la qualité ne cesse pas lorsque le compresseur quitte notre usine. Chaque compresseur Bendix réusiné authentique s'accompagne :*

- *d'une garantie de protection complète de l'un des meilleurs programmes de l'industrie;*
- *d'un programme exhaustif de reprise et de remise des corps de compresseur;*
- *du soutien de notre équipe de techniciens chevronnés pour vous dépanner et résoudre vos problèmes de système de freinage pneumatique;*
- *d'une ligne téléphonique de soutien technique – représentant plus de 45 ans d'expérience collective – pour répondre à vos questions techniques.*

*En plus des représentants et des techniciens avec qui vous traitez directement, une équipe complète travaille en arrière plan pour vous fournir des produits Bendix de toute première qualité sur lesquels vous pouvez compter. De la recherche et du développement à la conception technique en passant par la production, le contrôle de la qualité et le marketing, vous profitez de l'expertise d'une entreprise qui, depuis plus de 85 ans, travaille sans relâche à vous satisfaire.*



**Pour obtenir plus de détails sur les compresseurs réusinés Bendix ou pour trouver le distributeur agréé le plus proche, consultez votre représentant Bendix, composez le 1-800-AIR-BRAKE (1-800-247-2725) ou rendez-vous sur le site [www.bendix.com](http://www.bendix.com).**