


UP2DATE

NOUVELLE VALVE MODULATRICE DE PRESSION POUR APPLICATIONS VOLVO ET RENAULT

Les Valves Modulatrices de Pression (PMV) sont utilisées sur les Systèmes de Freinage afin de moduler la pression des Cylindres de Frein en réponse à des signaux émanant par exemple de l'Unité de Commande Electronique (ECU) ou du Robinet de Frein à Pied.

C'est en 2013 que Volvo et Renault ont lancé leurs nouveaux modèles de camions équipés, comme encore aujourd'hui, de Valves Modulatrices de Pression (PMV) de Knorr-Bremse. Les nouvelles PMV ont un corps en aluminium robuste résistant à la corrosion, et sont équipées d'un connecteur électrique Tyco. A ce jour, plus de 200.000 véhicules roulants sont équipés de PMV Knorr-Bremse. Cette PMV est dorénavant disponible sur le Marché de la Rechange Indépendante (IAM).

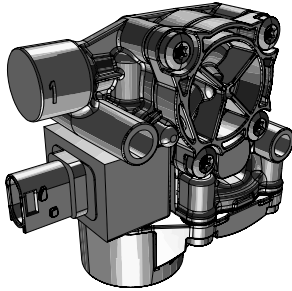
Référence IAM KB	Référence OE KB
K038408N50	K038400N07 (Volvo)
	K038401N06 (Renault)

Disponible désormais sur le Marché de la Rechange Indépendante

- › La PMV rationalisée convient aux deux applications, Volvo et Renault
- › La référence unique facilite la gestion et le stockage
- › Qualité OE

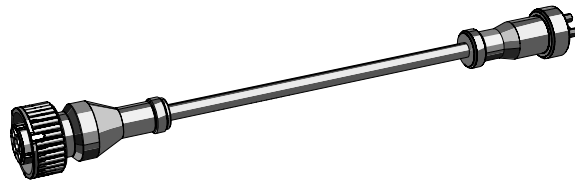
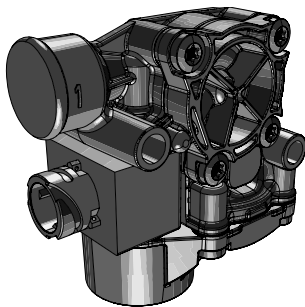
Les pages qui suivent donnent un aperçu des PMV de la gamme Knorr-Bremse les plus utilisées, ainsi que des informations relatives aux applications et aux correspondances.

GAMME DES VALVES MODULATRICES DE PRESSION (ABS/EBS) KNORR-BREMSE



Référence IAM	Connexion électrique	Raccords filetés - peuvent s'utiliser avec
K038438N50	A baïonnette DIN (24V)	Voss 230, Voss 232 ou M22x1,5
K038488N50	A baïonnette DIN (12V)	Voss 230, Voss 232 ou M22x1,5
K093488N50	A baïonnette DIN (24V)	M22x1,5
K038408N50 - NOUVEAU	Connecteur Tyco (24V)	M16x1,5

GAMME DES VALVES MODULATRICES DE PRESSION (ABS/EBS) KNORR-BREMSE AVEC CÂBLE ADAPTATEUR



Référence IAM	Caractéristiques techniques Connexion électrique	Raccords filetés - peuvent s'utiliser avec
K0384381N50	Kostal M24x1 (24V)	Voss 230, Voss 232 ou M22x1,5
K0384382N50	A baïonnette Schlemmer (24V)	Voss 230, Voss 232 ou M22x1,5
K0384881N50*	Kostal M24x1 (12V)	Voss 230, Voss 232 ou M22x1,5
K0935181N00	Kostal M24x1 (12V)	1/2"-14 NPTF

*remplace la réf. K0384681N50, le stock existant peut être écoulé.

CORRESPONDANCES PAR RAPPORT AUX REFERENCES CONSTRUCTEUR*

Référence IAM	Constructeur Véhicule	Référence Constructeur
K038438N50	Daimler	A0054293044
	Iveco / Irisbus	5801476698
		5006143819
	MAN	81.52452-6039
	Renault	7420516342
		7421892927
		7421893128
	Scania	1376793
	Volvo	1079666
		20516342
		21893128
9959212		
1524831		
K0384381N50	DAF / Leyland	657227
		890743
	Daimler	A0044293444
		A0044296044
		A0044296144
	Iveco / Irisbus	42070065
		42123220
		5006022297
	Renault	5000790124
		5430042384
		5001866014
	Scania	1307040
		1518589
	Volvo	1195752
Dennis Eagle	1034206	
K0384382N50	MAN	81.52452-6014
		81.52452-6015
K038488N50	DAF	1506176
K0935181N00	DAF	1518104
K093488N50	Daimler (Unimog)	A0054293344
K038408N50	Volvo	21327360
	Renault	7421327358

* A noter que les correspondances listées par rapport aux références du constructeur ou de la concurrence sont uniquement destinées à vous aider pour l'identification de la référence IAM correspondante

CORRESPONDANCES PAR RAPPORT AUX REFERENCES DE LA CONCURRENCE*

Référence IAM		Référence Wabco
K038438N50		472 195 016 0
		472 195 018 0
		472 195 056 0
		472 195 058 0
		472 195 055 0
		472 195 097 0
		472 195 069 0
K0384381N50	Avec câble adaptateur	472 195 921 2
		472 195 920 2
		472 195 015 0
		472 195 053 0
		472 195 007 0
		472 195 014 0
		472 195 004 0
		472 195 004 7
		472 195 008 0
		472 195 008 7
K0384382N50	Avec câble adaptateur	472 195 009 0
		472 195 011 0
K038488N50		472 195 066 0
K0935181N00	Avec câble adaptateur	472 195 005 0

* A noter que les correspondances listées par rapport aux références du constructeur ou de la concurrence sont uniquement destinées à vous aider afin d'identifier la référence IAM correspondante

A CHAQUE VEHICULE SON HISTOIRE.
KEEP IT RUNNING

Toutes les informations actualisées relatives à nos produits
sont disponibles sur le site www.knorr-bremsecvs.com



Knorr-Bremse Group

Knorr-Bremse Systems for Commercial Vehicles

Moosacher Strasse 80 | 80809 Munich | Germany
Tél: +49 89 3547-0 | Fax: +49 89 3547-2767
WWW.KNORR-BREMSECVS.COM

Remarque

Les présentes informations peuvent être soumises à modification sans notification préalable et peuvent de ce fait différer de la dernière version. Veuillez consulter notre site – www.knorr-bremsecvs.com – pour vérifier la dernière mise à jour ou bien contacter votre représentant local Knorr-Bremse.

Si des travaux de maintenance sont effectués sur un véhicule sur la base d'informations tirées du présent document, il est de la responsabilité de l'atelier de veiller à ce que le véhicule soit entièrement testé et en parfait état de marche avant qu'il ne soit remis en service. Knorr-Bremse décline toute responsabilité pour tout problème résultant de la non-exécution des tests appropriés et des mesures qui s'imposent.

© Knorr-Bremse AG

Tous droits réservés – y compris les droits de propriété industrielle enregistrés. La société Knorr-Bremse AG se réserve tous droits de disposer de toute reproduction et transfert.

Exclusion de responsabilité

Les présentes informations sont destinées à l'usage exclusif de personnes dûment formées dans le secteur des véhicules utilitaires, et ne doivent pas être transmises à des tiers. Toutes les recommandations concernant les produits et leur entretien ou utilisation se réfèrent à des produits Knorr-Bremse et ne peuvent s'appliquer à des produits d'autres fabricants. Ces informations ne sauraient prétendre à une quelconque exhaustivité et aucune responsabilité ne sera assumée pour les conséquences susceptibles de découler de leur emploi. Nous déclinons toute responsabilité et ne saurions assumer une quelconque garantie quant à l'exactitude, l'exhaustivité ou l'actualité des données.

Ces informations ne peuvent constituer une quelconque garantie ou une quelconque conformité des caractéristiques des produits ou systèmes décrits. Nous déclinons toute responsabilité sur la base des informations, de leur utilisation, des recommandations ou conseils fournis. En aucun cas nous ne saurions être tenus pour responsables de dommages ou pertes, excepté dans le cas où un caractère intentionnel ou une négligence grave nous est imputable, ou dans le cas où des dispositions légales obligatoires sont applicables. Cette exclusion de responsabilité est la traduction française du libellé en langue allemande, qui fait exclusivement foi dans tous les rapports juridiques. Tout litige découlant de l'utilisation de ces informations sera régi par le droit allemand.