

## Cómo medir adecuadamente sus pastillas de freno de disco neumático Bendix®

Para mayor seguridad, rendimiento y vida útil de sus frenos de disco neumático, es importante verificar el grosor de la pastilla a intervalos regulares. Consulte la hoja de datos de servicio del freno de disco neumático (Air Disc Brake, ADB) SD-23-7451 de Bendix® (disponible en la biblioteca de documentos en bendix.com) para obtener las recomendaciones sobre los intervalos de servicio.

Las pastillas ADB de Bendix cuentan con dos tipos de placas de apoyo que difieren en grosor y requieren diferentes métodos de medición.

Consulte la tabla a continuación y el reverso de esta tarjeta para determinar el grosor de las respectivas pastillas Bendix.

### Pastillas (placa de apoyo estampada) BX275™ y BX283™ de Bendix®



Mida las pastillas BX275 y BX283 en cualquier lugar de la placa de apoyo; revise los lados derecho e izquierdo de la pastilla.

Pastillas (placa de apoyo estampada) BX275™ y BX283™ de Bendix®	
% de lectura de la herramienta	Fricción restante Medida (mm)
0 %	0.0
5 %	0.9
10 %	1.9
15 %	2.8
20 %	3.8
25 %	4.7
30 %	5.7
35 %	6.6
40 %	7.6
45 %	8.6
50 %	9.5
55 %	10.5
60 %	11.4
65 %	12.4
70 %	13.3
75 %	14.3
80 %	15.2
85 %	16.2
90 %	17.1
95 %	18.1
100 %	19.0

## Comment bien mesurer vos plaquettes de frein à disque Bendix®

Pour assurer un rendement optimal de vos freins à disque pneumatiques (sécurité, efficacité, durée utile), il importe de vérifier régulièrement l'épaisseur des plaquettes. Consulter la fiche technique des freins à disque pneumatiques Bendix® (ADB) SD-23-7451 (dans la webliothèque de bendix.com) pour connaître les intervalles d'entretien recommandés.

La façon de mesurer les plaquettes ADB de Bendix dépend de leurs platines (en tôle emboutie ou moulées), car leur épaisseur diffère.

Se référer au tableau suivant et au verso de cette fiche pour mesurer l'épaisseur de vos plaquettes.

### Plaquettes Bendix® BX275™ et BX283™ (platine en tôle emboutie)



Mesurer les plaquettes BX275 et BX283 à un endroit quelconque de la platine, côtés gauche et droit de la plaquette.

Plaquettes Bendix® BX275™ et BX283™ (platine en tôle emboutie)	
Coefficient indiqué par l'outil	Épaisseur restante (friction) en mm
0 %	0,0
5 %	0,9
10 %	1,9
15 %	2,8
20 %	3,8
25 %	4,7
30 %	5,7
35 %	6,6
40 %	7,6
45 %	8,6
50 %	9,5
55 %	10,5
60 %	11,4
65 %	12,4
70 %	13,3
75 %	14,3
80 %	15,2
85 %	16,2
90 %	17,1
95 %	18,1
100 %	19,0

## How to properly measure your Bendix® Air Disc Brake Pads

For the best safety, performance, and service life of your air disc brakes, it's important to check pad thickness at regular intervals. Please refer to Bendix® Air Disc Brake (ADB) service data sheet SD-23-7451 (available on the document library on bendix.com) for service interval recommendations.

Bendix ADB pads feature two types of backing plates that differ in thickness and require different methods of pad measurement.

Please reference the chart below and on the back side of this card to determine the pad thickness for the respective Bendix pads.

### Bendix® BX275™ and BX283™ Pads (Stamped Backing Plate)

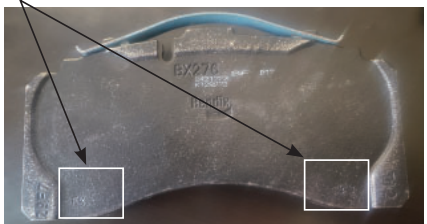


Measure the BX275 and BX283 pads anywhere on the backing plate, checking both the right and left sides of the pad.

Bendix® BX275™ & BX283™ Pads (stamped backing plate)	
% Reading On Tool	Remaining Friction Measurement (mm)
0%	0.0
5%	0.9
10%	1.9
15%	2.8
20%	3.8
25%	4.7
30%	5.7
35%	6.6
40%	7.6
45%	8.6
50%	9.5
55%	10.5
60%	11.4
65%	12.4
70%	13.3
75%	14.3
80%	15.2
85%	16.2
90%	17.1
95%	18.1
100%	19.0

**Bendix® BX276™ Pad (Cast Backing Plate)**

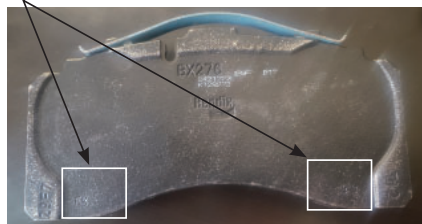
Contact Point



The BX276 pad must be measured in the contact point areas indicated above.

**Plaquette Bendix® BX276™ (platine moulée)**

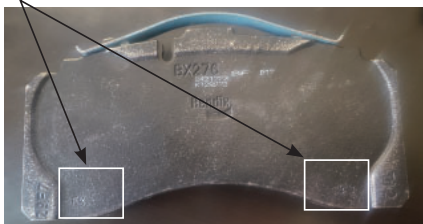
Zone de contact



Il faut mesurer la plaquette BX276 aux zones de contact indiquées dans l'illustration.

**Pastillas (placa de apoyo fundida) BX276™ de Bendix®**

Punto de contacto



La pastilla BX276 debe medirse en las áreas de los puntos de contacto antes indicadas.

Bendix® BX276™ Pad (cast backing plate)	
% Reading On Tool	Remaining Friction Measurement (mm)
0%	2.0
5%	3.0
10%	3.9
15%	4.9
20%	5.8
25%	6.8
30%	7.7
35%	8.7
40%	9.6
45%	10.6
50%	11.5
55%	12.5
60%	13.4
65%	14.4
70%	15.3
75%	16.3
80%	17.2
85%	18.2
90%	19.1
95%	20.1
100%	21.0

■ \*Tool Will Read 0%

Plaquette Bendix® BX276™ (platine moulée)	
Coefficient indiqué par l'outil	Épaisseur restante (friction) en mm
0 %	2,0
5 %	3,0
10 %	3,9
15 %	4,9
20 %	5,8
25 %	6,8
30 %	7,7
35 %	8,7
40 %	9,6
45 %	10,6
50 %	11,5
55 %	12,5
60 %	13,4
65 %	14,4
70 %	15,3
75 %	16,3
80 %	17,2
85 %	18,2
90 %	19,1
95 %	20,1
100 %	21,0

■ \*L'outil indiquera 0 %

Pastillas (placa de apoyo fundida) BX276™ de Bendix®	
% de lectura de la herramienta	Fricción restante Medida (mm)
0 %	2.0
5 %	3.0
10 %	3.9
15 %	4.9
20 %	5.8
25 %	6.8
30 %	7.7
35 %	8.7
40 %	9.6
45 %	10.6
50 %	11.5
55 %	12.5
60 %	13.4
65 %	14.4
70 %	15.3
75 %	16.3
80 %	17.2
85 %	18.2
90 %	19.1
95 %	20.1
100 %	21.0

■ \*La herramienta leerá 0 %

For more information, call 1-800-AIR-BRAKE (1-800-247-2725), option 2.



Pour en savoir plus, composer le 1 800 AIR-BRAKE (1 800 247-2725), option 2.



Para obtener más información, llame al 1-800-AIR-BRAKE (1-800-247-2725), opción 2.

