

Assurez-vous d'obtenir l'original, recherchez le « Bendix authentique »



Vos freins ne sont pas un ensemble de pièces individuelles; il s'agit d'un système essentiel pour lequel il est peu avisé de chercher à faire des économies. Une piètre imitation du dessiccateur peut dérégler tout votre système et entraîner des conséquences imprévues sur la performance de freinage et sur la capacité d'arrêt.

Fiez-vous à l'entreprise qui a été un pionnier dans la fabrication de dessiccateurs pour véhicules commerciaux et qui reste un chef de file depuis plus de 40 ans. Bendix authentique. Plus performant. Plus durable. Exceptionnel.



Pourquoi chercher à faire des économies de bouts de chandelle? Les imitations reviennent plus cher si vous prenez en considération toute la durée de vie de votre véhicule. Protégez votre véhicule en utilisant uniquement des pièces Bendix® authentiques. Parlez à votre directeur de comptes Bendix, composez le 1-800-AIR-BRAKE (1-800-247-2725) ou visitez le site Web www.bendix.com aujourd'hui.



Pourquoi prendre des risques avec votre véhicule?

Pour économiser quelques dollars sur une pièce de rechange qui n'est pas une pièce Bendix authentique, votre véhicule pourrait tomber en panne n'importe où, le compresseur pourrait subir une usure excessive, des composants ou des soupapes en aval pourraient présenter une défaillance prématurée.



Cette image illustre une dramatisation et ne présente pas un dessiccateur défaillant réel.

Des tests sur la compression, effectués par Bendix Commercial Vehicle Systems, ont indiqué que les dessiccateurs bas de gamme, comparés au dessiccateur Bendix® AD-9®, chef de file de l'industrie, ne sont pas simplement en deçà des spécifications de Bendix, mais peuvent également entraîner des conséquences indésirables sur la performance de freinage et la capacité d'arrêt, en plus de causer des dommages à d'autres composants du système de freinage pneumatique.



Voici les résultats. Consultez-les...



Les faits parlent d'eux-mêmes... regardez de plus près

Les imitations utilisées dans ces tests sont des produits réels, achetés chez un détaillant et sont simplement des échantillons de ce que nous pouvons trouver tous les jours. Ces différences peuvent réduire la performance, la durabilité et la fiabilité à long terme de votre système de freinage; et c'est souvent ce qui se passe.

Test	Imitation Réussite/Échec	Bendix Réussite/Échec
Qualité de fabrication	✗	✓
Fuite d'air	✗	✓
Durabilité de fonctionnement	✗	✓
Capacité de dessiccation	✗	✓
Durabilité à haute température	✗	✓
Dessiccant encrassé par de l'huile	✗	✓
Résistance aux vibrations	✗	✓
Fonctionnement par temps froid	✓	✓
Résistance au gel	✓	✓
Fuites/éclatement causés par la haute pression	✓	✓
Adhésion de la peinture	✓	✓

Durabilité de fonctionnement avec une cartouche d'imitation

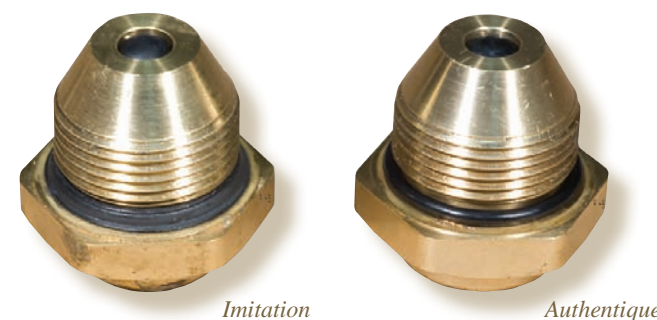


Les perles de dessiccant sont réduites en poudre

Le problème : Le dessiccant a été réduit en poudre et est imprégné d'huile
Les conséquences : Une contamination qui entraîne un mauvais fonctionnement ou une défaillance des composants en aval

Le dessiccant de qualité inférieure a réduit de 35 % la capacité de séchage et a été facilement encrassé par de l'huile, ce qui a réduit de 50 % la durée de vie du dessiccateur. En outre, les perles du dessiccant ont été réduites en poudre et transportées en aval.

Durabilité du joint torique après exposition à une haute température



Le problème : Un joint torique de qualité inférieure

Les conséquences : Des pertes d'air et des fuites excessives entraînent une usure inutile des autres composants

Les joints toriques sont déformés avec le temps. La piètre performance dans une plage de températures limitée entraîne la défaillance du joint torique, ce qui cause des fuites excessives et une usure inutile des autres composants.

Résistance aux vibrations d'un dessiccant de piètre qualité

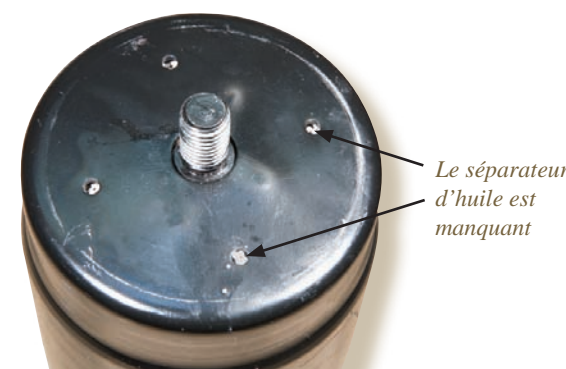


Le problème : Le support de montage est brisé

Les conséquences : Le dessiccateur risque de se séparer du châssis du véhicule

Le support brisé risque d'endommager le dessiccateur.

Cartouche d'imitation neuve, tout juste sortie de la boîte



Le séparateur d'huile est manquant

Le problème : Mauvais contrôle de la qualité

Les conséquences : Une piètre performance ou un produit non fonctionnel

Des pièces manquantes et une piètre qualité de main-d'œuvre ont été observées pour ce composant, tout juste sorti de sa boîte. Par exemple, si le séparateur d'huile est manquant, le dessiccant peut facilement sortir de la cartouche et contaminer tout le circuit de freins pneumatiques du véhicule.

Durabilité à haute température d'un robinet de purge d'imitation



Le problème : Le robinet de purge s'est démembré

Les conséquences : Le système est incapable d'accumuler l'air et le véhicule tombe en panne

Le boulon d'assemblage du robinet de purge s'est desserré pendant le test, ce qui a causé une importante fuite d'air. La fuite était trop importante pour la capacité du compresseur. La pièce d'imitation présentait déjà une défaillance à seulement un tiers du test.