

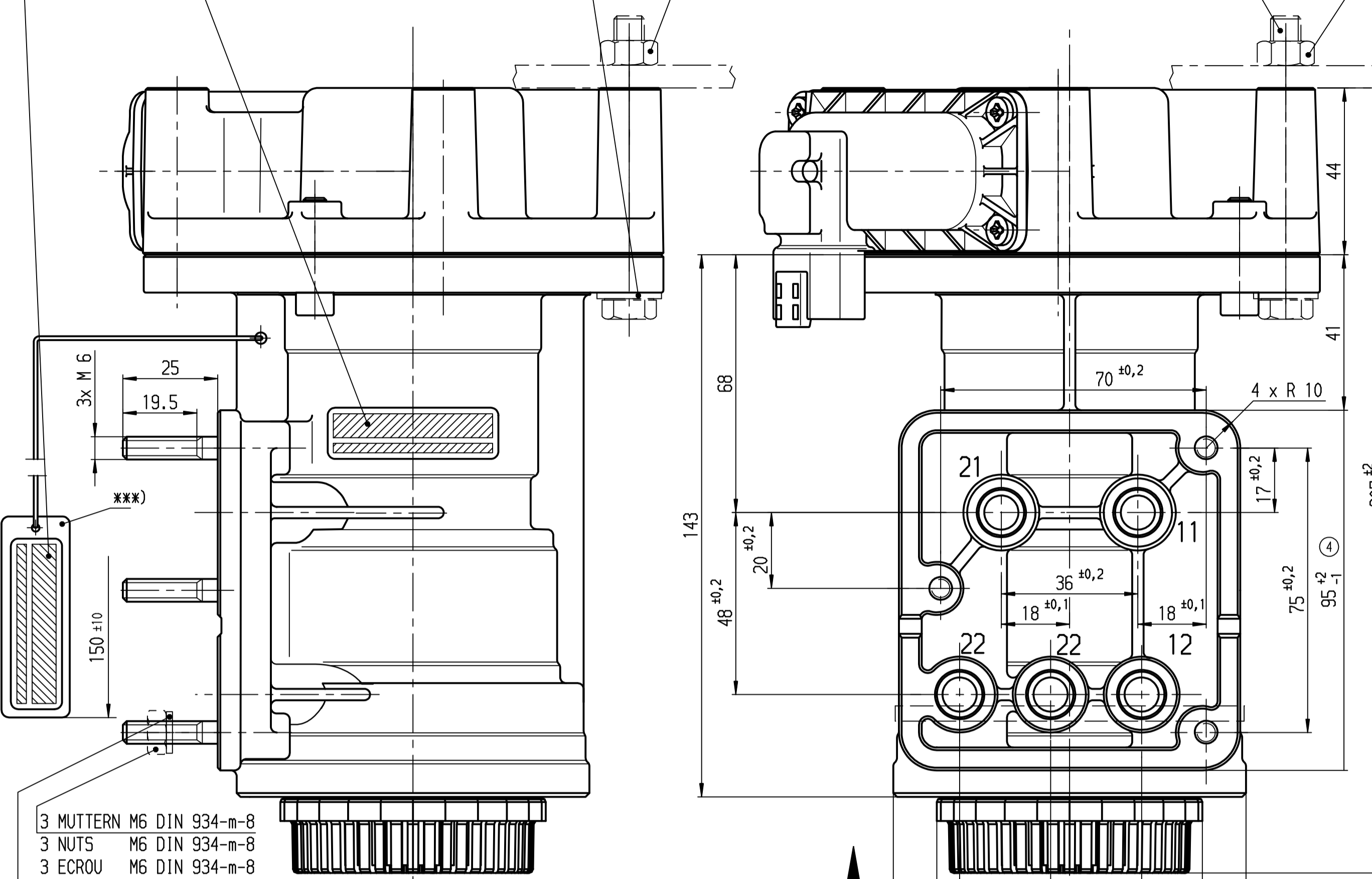
VENTIL - ABGLEICH
VALVE - ALIGNMENT
CALIBRAGE DU ROBINET

4 UNTERLEGSCHIEBE A 8,4 DIN 125-ST
4 WASHER A 8,4 DIN 125-ST
4 RONDELLE A 8,4 DIN 125-ST

ANZIEHDREH MOMENT M 20 - 24 Nm
TIGHTENING TORQUE M 20 - 24 Nm
COUPLE DE SERRAGE M 20 - 24 Nm

4 SCHRAUBEN M8 DIN 933-8.8
4 SCREWS M8 DIN 933-8.8
4 VIS M8 DIN 933-8.8

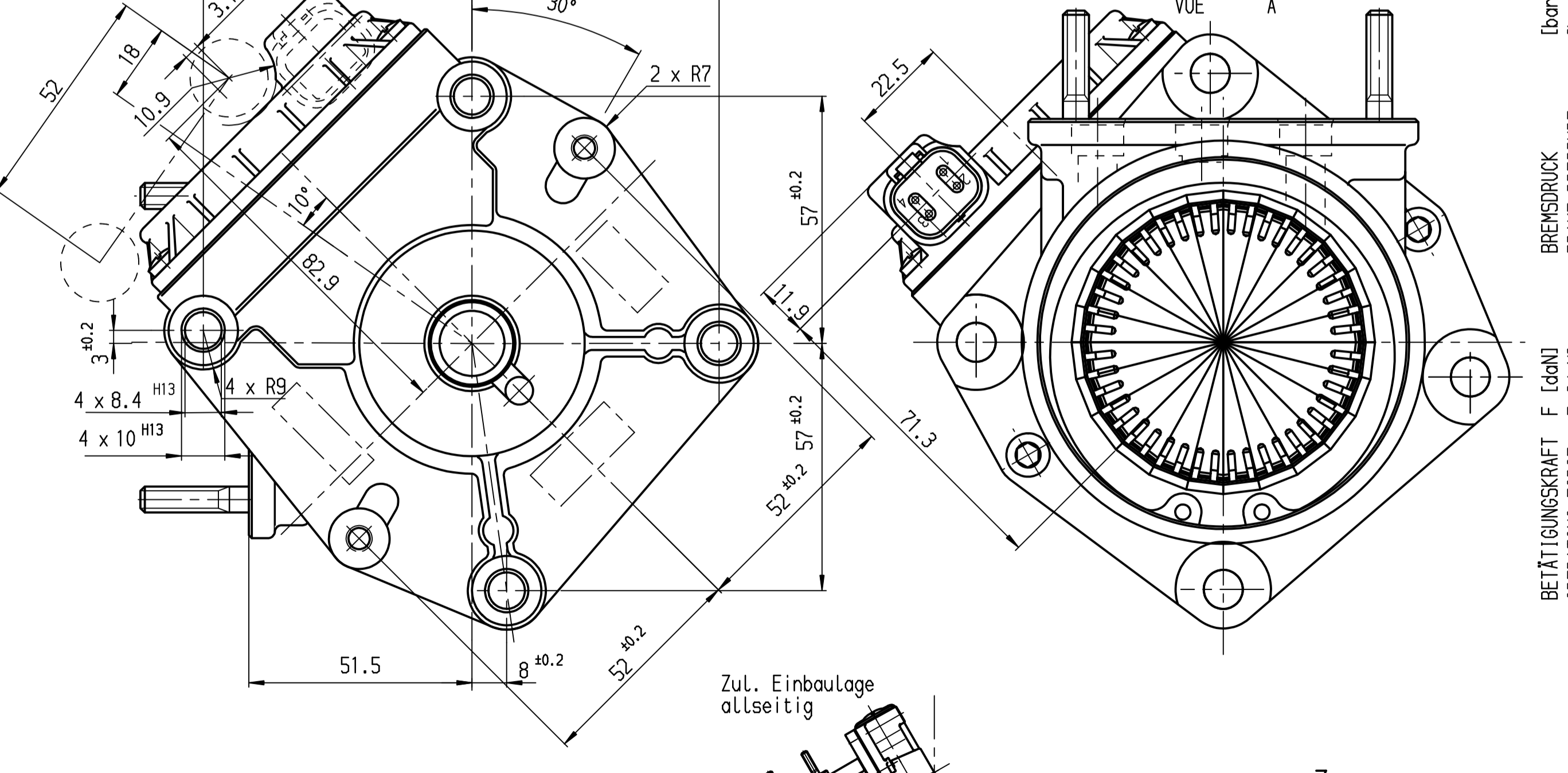
4 MUTTERN M8 DIN 934-m-8
4 NUTS M8 DIN 934-m-8
4 ECROU M8 DIN 934-m-8



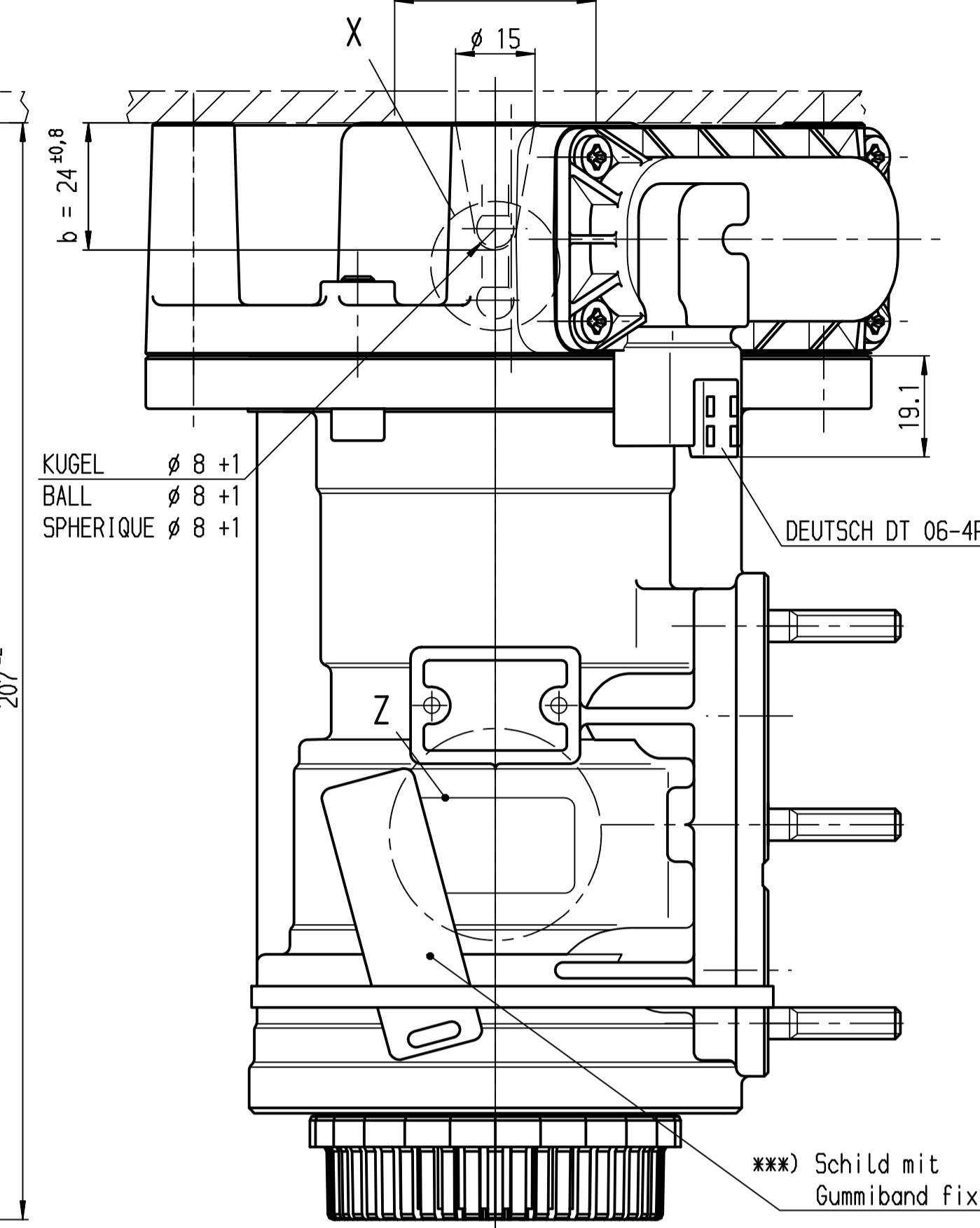
3 MUTTERN M6 DIN 934-m-8
3 NUTS M6 DIN 934-m-8
3 ECROU M6 DIN 934-m-8

ANZIEHDREHMOMENT MA = 5 ... 7 Nm
TIGHTENING TORQUE MA = 5 ... 7 Nm
COUPLE DE SERRAGE MA = 5 ... 7 Nm

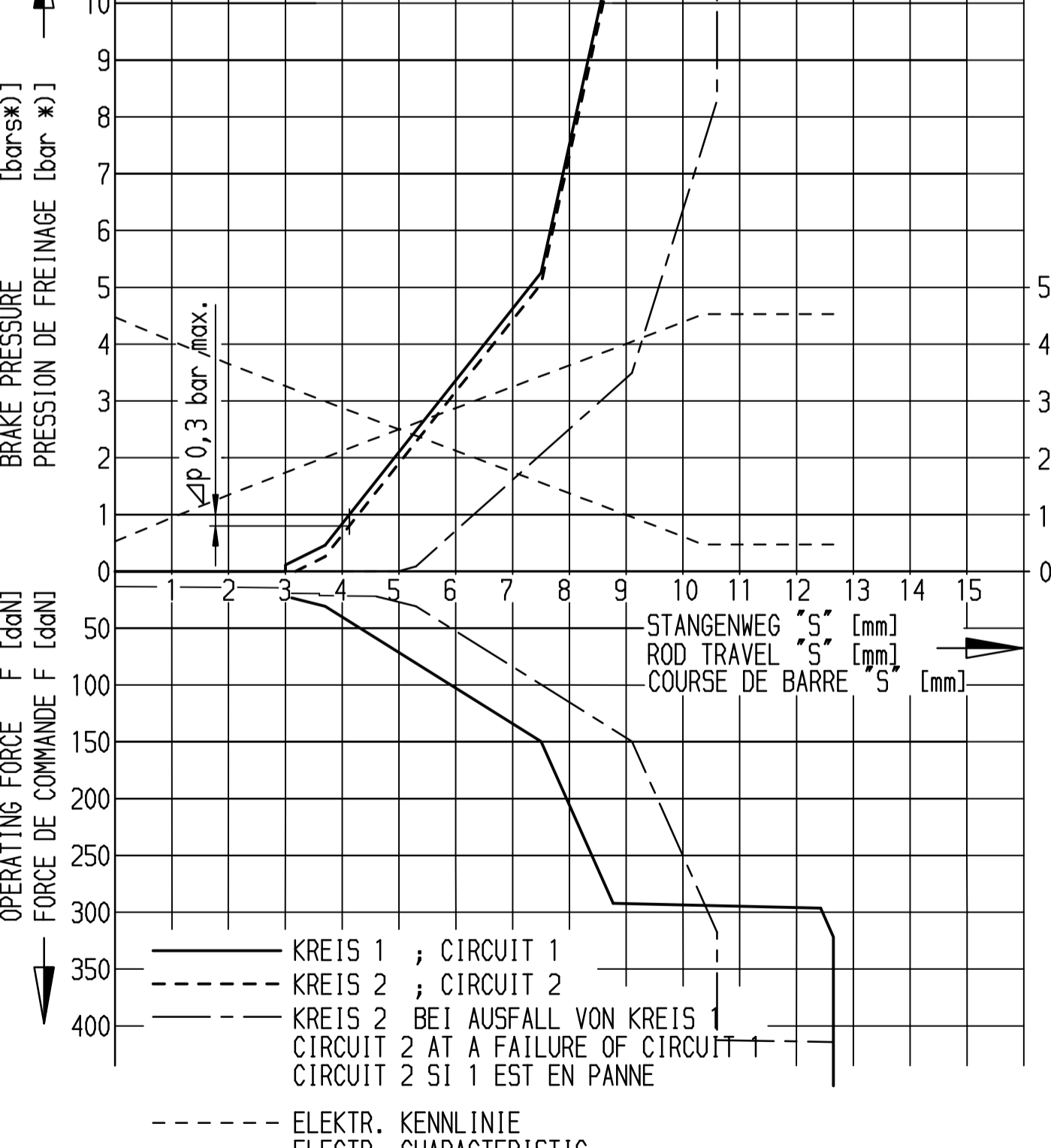
3 UNTERLEGSCHIEBE A 6,4 DIN 125-ST
3 WASHER A 6,4 DIN 125-ST
3 RONDELLE A 6,4 DIN 125-ST



Zul. Einbautage allseitig

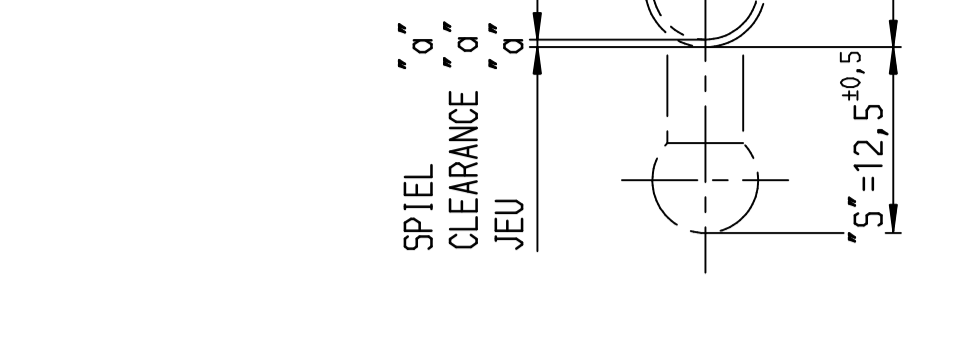


KUGEL $\varnothing 8 +1$
BALL $\varnothing 8 +1$
SPHERIQUE $\varnothing 8 +1$

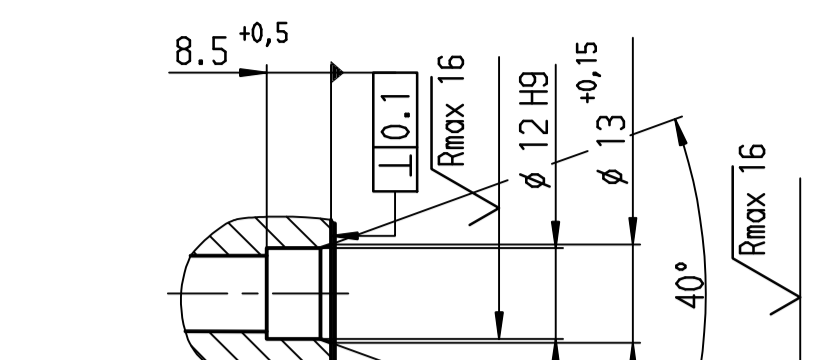


ANSICHT A
VIEW A
VUE A

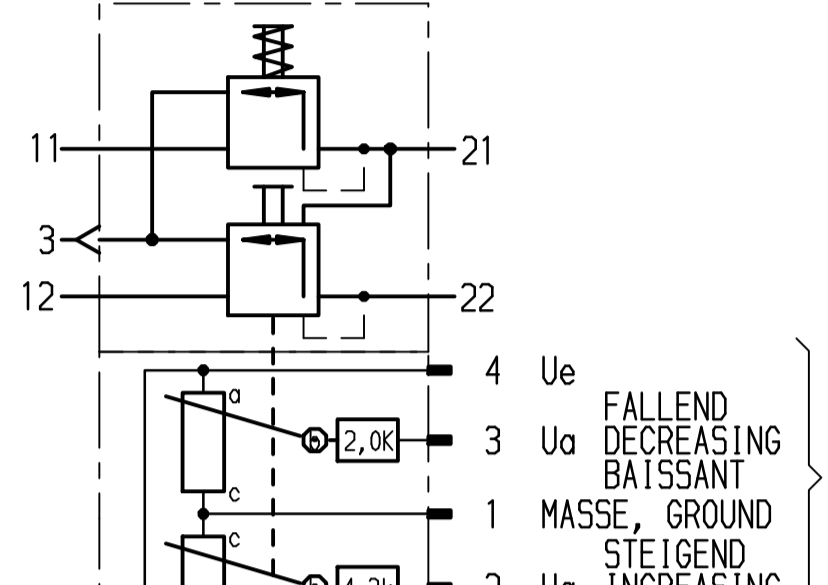
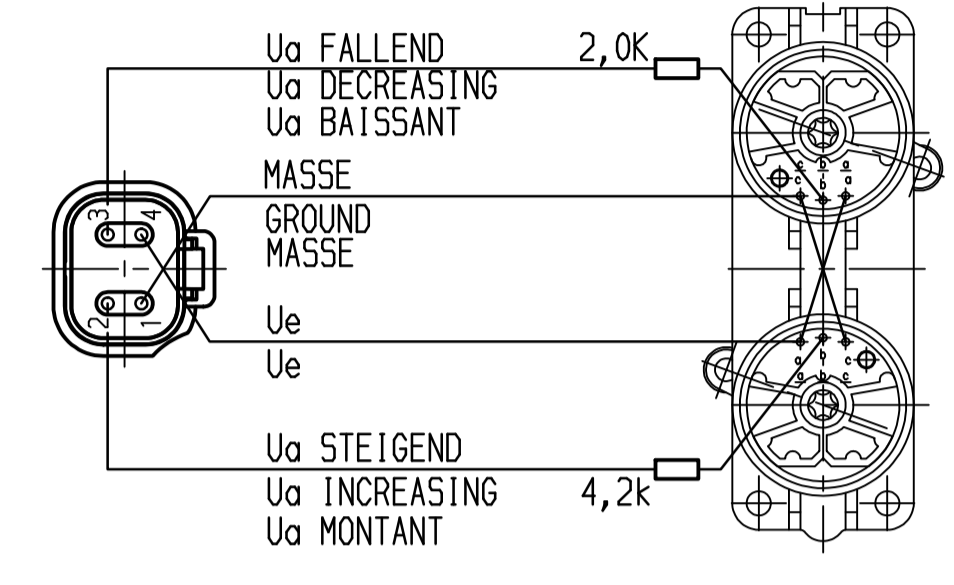
EINZELHEIT X M 2:1
DETAIL X SCALE 2:1
DETAIL X ECHELLE 2:1



ANSENKUNG AN DEN ANSCHLÜSSEN
COUNTER SINKING AT THE PORTS
USINAGE AUX RACCORDEMENT



STECKERBELEGUNG
PINNING CONNECTEUR
CONNECTOR ASSIGNMENT



*) ELEKTRISCHER ANSCHLUSS
ELECTRIC TERMINAL
CONNECTION ELECTRIQUE

5 V	33 V	DEUTSCH DT 06-45	
SPEISESPANNUNG SUPPLY VOLTAGE TENSION ALIMENTATION	U _{max.} ZWISCHEN BELIEB. POLEN U _{max.} BETWEEN ANY TERMINAL U _{max.} ENTRE DIFF. POLE	GEGENSTECKER COUNTER PLUG CONNECTOR CONNECTEUR	

- 11 = ENERGIEZUFLOß KREIS 1
POWER INPUT CIRCUIT 1
ARRIVEE D'AIR CIRCUIT 1
- 12 = ENERGIEZUFLOß KREIS 2
POWER INPUT CIRCUIT 2
ARRIVEE D'AIR CIRCUIT 2
- 21 = ENERGIEABFLUSS BREMSKREIS 1
POWER OUTPUT BRAKE CIRCUIT 1
SORTIE D'AIR CIRCUIT DE FREIN 1
- 22 = ENERGIEABFLUSS BREMSKREIS 2
POWER OUTPUT BRAKE CIRCUIT 2
SORTIE D'AIR CIRCUIT DE FREIN 2
- 3 = ENTLÜFTUNG
VENT TO ATMOSPHERE
MISE A L'ATMOSPHERE

BETRIEBSDRUCK : MAX. 11 bar *)
OPERATING PRESSURE : MAX. 11 bars*)
PRESSION DE SERVICE : MAX. 11 bar *)

*) WERTE IN ÜBERDRUCK ANGEZEIGT
VALUE IN EXCESSIVE PRESSURE
VALEURS DONNEE EN PRESSION RELATIVE

THERMISCHER ANWENDUNGSBEREICH : -40°C...+80°C
PERMISSIBLE TEMPERATURE RANGE : -40°C...+80°C
CHAMP D'APPLICATION THERMIQUE : -40°C...+80°C

ZU BEACHTEN:
DAS BETÄT.-GESTÄNGE IST SO EINZUSTELLEN, DASS SICH IN FAHRLAGE EIN SPIEL "a" = 0,5 mm ergibt.
DAS BETÄT.-GESTÄNGE MUSS SO AUSGELEGT SEIN, DASS EIN BETÄT.-WEG "s" VON MIN. 12,3 mm MÖGLICH IST.
MAX. ZULÄSSIGE STANGENKRAFT F : 10 kN.

PAY ATTENTION:
THE LINKAGE HAS TO BE ADJUSTED TO GET A CLEARANCE OF "a" = 0,5 mm. OPERATING LINKAGE MUST
BE DESIGNED IN SUCH A WAY, THAT A OPERATING STROKE "s" OF MIN. 12,3 mm WILL BE POSSIBLE.
MAX. PERMISSIBLE ROD FORCE F : 10 kN.

NOTE:
LA TRINGLERIE DOIT ETRE REGLEE DANS LA POSITION DE REPOS AVEC UN JEU DE "a" = 0,5 mm.
TRINGLERIE DE COMMANDE DOIT ETRE FIXEE DE FACON A CE QUE LA COURSE DE COMMANDE "s" MINIMALE
DE 12,3 mm SOIT POSSIBLE. FORCE MAX. SUR LEVIER F = 10 kN.

ENTWURFS-ZEICHNUNG DESIGN-DRAWING DESSIN PROTOTYPE DISEGNO DI PROETTO	BESTELL-NUMMER PART-NUMBER NUMERO DE COMMANDE NUMERO D'ORDINAZIONE	KUNDEN - NUMMER CUSTOMER NUMBER NUMERO CLIENT
0486200008N00	0486200008X00	

Gr. St.	Datum/	Name/
22/12/10	22.12.10	Knl.
gp/	see EDM	
gs/	see EDM	

Orig./Original:	KNORR-BREMSE	Nr./	Z058377
DIN	Systeme für		
A1	Nutzfahrzeuge GmbH		
Nr.	Y235504	Pres.	09.03.16
	Änderung	gez.	götlig
		gepr	

DOCUMENTATION PART
STD 3149 parts 4 and 6 apply

KB-GEWÄHRLEISTUNG FÜR DIE FUNKTION DES STECKSYSTEMS NUR BEI VERWENDUNG DER IN DIESER ANGEBOTSZEICHNUNG VORGESCHRIEBENEN GEGENSTECKER-SYSTEMEILE
KB-WARRANTY WILL COVER THE FUNCTION OF THE CONNECTOR SYSTEM ONLY IN CASE OF COMBINATION WITH OPPOSITE CONNECTOR SYSTEM PARTS ACCORDING TO THIS OFFER DRAWING
LA RESPONSABILITE DE KB POUR LA FONCTION CONNECTEUR EST UNIQUEMENT ENGAGEE AVEC SYSTEME DE CONNEXION DECRIT SUR LE PLAN D'OFFRE.

Nach außenhalb kein Umtausch/	ISO E Maßstab 1:1	Sewicht 0	
Gr. St.	Datum/	Name/	
22/12/10	22.12.10	Knl.	
gp/	see EDM		
gs/	see EDM		
Orig./Original:	KNORR-BREMSE	Nr./	Z058377
DIN	Systeme für		
A1	Nutzfahrzeuge GmbH		
Nr.	Y235504	Pres.	09.03.16
	Änderung	gez.	götlig
		gepr	

Angebots-zeichnung
Fussbremsventil
SERVICE BRAKE VALVE
ROBINET DE FREIN DE SERVICE