

AMPLIACION DE LA GAMA DE PINZAS ECONX®

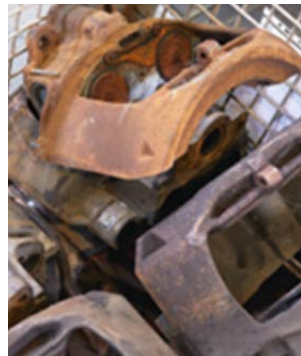
Nuevas referencias disponibles de pinzas SN7 para camión, Bus y remolque.

El valor del vehículo, así como su edad se está convirtiendo en un factor cada vez más importante a la hora de comprar el recambio. Una pinza de freno "reacondicionada barata" para un camión, autobús o remolque más antiguo puede ser la primera elección a priori, pero ¿es esta la elección correcta?

Para que usted y sus clientes nunca sufran problemas con su funcionalidad y seguridad, y quieran seguir trabajando de la forma más rentable posible, Knorr-Bremse está ampliando su gama actual de pinzas EconX para aplicaciones de camiones, autobuses y remolques.

Ventajas de nuestros Calipers EconX:

- › **Seguridad** gracias una solución de recambio ofrecido con la calidad original Knorr-Bremse
- › **Rentabilidad** mediante el uso de componentes reacondicionados para el mantenimiento, acorde al valor real de vehículos antiguos a un precio atractivo
- › **Calidad OE** mediante el uso de componentes OE y montaje en las líneas de montaje de OE (primer equipo)
- › **Sostenibilidad** - 73% de ahorro de emisiones de CO₂ en la fabricación de componentes reacondicionados en comparación con productos nuevos



Antes



Después

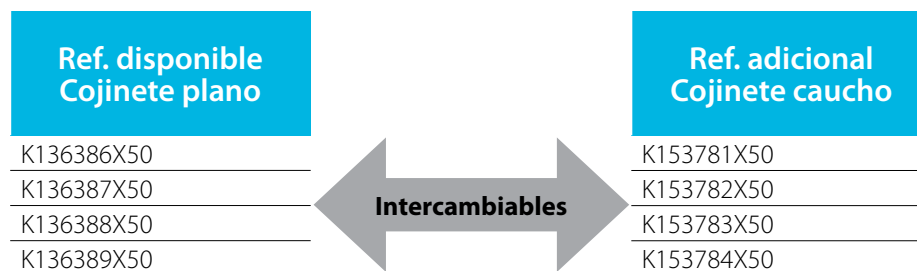
Knorr-Bremse recomienda el uso de sus Calipers (pinzas) Reacondicionadas Originales, exclusivamente para aplicaciones de camiones, autobuses y remolques con cierta antigüedad, ya que la vida se acorta en comparación con el producto nuevo, debido a la reutilización de componentes usados. Para obtener un valor a largo plazo en las aplicaciones de remolque más nuevas, debe seguir utilizando la pinza racionalizado original Knorr-Bremse.

Ya disponible las siguientes referencias SN7 para aplicaciones de camión, Bus y remolque:

Gama	Nueva ref. EconX	Tipo vehículo	Tipo	Usado por OEM
SN7	K149857X50	Camión	SN7206	SCANIA/ZF/DC/DANA
SN7	K149856X50	Camión	SN7216	SCANIA/ZF/DC/DANA
SN7	K149861X50	Camión	SN7241	IVECO
SN7	K149860X50	Camión	SN7251	IVECO
SN7	K149855X50	Bus	SN7366	EVOBUS
SN7	K149854X50	Bus	SN7367	EVOBUS
SN7	K149859X50	Camión	SN7050	SCANIA
SN7	K149858X50	Camión	SN7040	SCANIA

Aplicación para remolque:

En breve, se dispondrán de nuevas referencias adicionales de pinzas para remolque SN7. No supondrá cubrir más aplicaciones, pero estas referencias podrán utilizarse en lugar de las referencias para SN7 de Trailer ya disponibles. Estas medidas son para cubrir los cambios de diseño del cojinete flotante (plano vs. el de caucho) que se han introducido en los últimos años. Para tener acceso completo a todas las aplicaciones SN7 de Trailer, ambos tipos estarán disponibles a través de nuestro Programa EconX. Cualquiera que sea el tipo que se solicite, se incluyen todos los componentes necesarios para un servicio fácil y eficiente.



With this expansion we will also increase the availability of the EconX Calipers for Trailer applications.

Para una identificación exacta visite nuestro sitio web www.knorr-bremsecvs.com, vaya a "Búsqueda de productos" y seleccione uno de los métodos de búsqueda disponibles para encontrar información para una referencia concreta.

CADA VEHÍCULO CUENTA SU HISTORIA.
KEEP IT RUNNING.

**Puede encontrar información actualizada sobre
nuestros productos en nuestra web**
www.knorr-bremsecvs.com



Knorr-Bremse Group

Knorr-Bremse Systems for Commercial Vehicles

Moosacher Strasse 80 | 80809 Munich | Germany
Tél: +49 89 3547-0 | Fax: +49 89 3547-2767
WWW.KNORR-BREMSECVS.COM

Nota

La información aquí contenida está sujeta a cambios sin previo aviso y por lo tanto no puede ser, necesariamente, la última versión. Por favor, visite nuestra web www.knorr-bremsecvs.com para la última actualización o contacte con su representante de Knorr-Bremse. Las marcas "K" de Knorr y Knorr-Bremse están registradas bajo el nombre de Knorr-Bremse AG. Términos y condiciones adicionales, por favor visite nuestra web de www.knorr-bremsecvs.com para tener una completa información.

Si la reparación de un vehículo es realizada según la información aquí contenida, es responsabilidad del taller el asegurar que el vehículo está totalmente probado y en condiciones de funcionamiento pleno antes de que el vehículo sea devuelto a su puesta en servicio. Knorr-Bremse no se hace responsable por los problemas causados como resultado de no llevar a cabo las comprobaciones adecuadas.

Copyright © Knorr-Bremse AG

Todos los derechos reservados, incluyendo los derechos de propiedad industrial. Knorr-Bremse AG prohíbe el uso tales como la reproducción, fotocopia o transmisión de este documento.

Exención de responsabilidad

La información contenida en este documento es para uso exclusivo de personas capacitadas dentro de la industria de vehículos comerciales, y no debe ser transmitida a terceros. Todas las recomendaciones sobre productos y su mantenimiento o uso son con referencia a Knorr-Bremse y no debe considerarse aplicable a los productos de otros fabricantes. Esta información no pretende ser exhaustiva y no asume responsabilidad alguna como consecuencia de su uso. No podemos aceptar ninguna responsabilidad ni ofrece ninguna garantía respecto a la precisión de datos, integridad o puntualidad. La información no representa ninguna garantía ni garantiza características de los productos o sistemas descritos. No se acepta responsabilidad sobre la base de la información, su uso, recomendaciones o asesoramiento proporcionado. En ningún caso seremos responsables por cualquier daño o pérdida, excepto en el caso de dolo o negligencia grave por nuestra parte, o si las disposiciones legales obligatorias se aplican.

Esta renuncia es una traducción al Inglés de un texto en alemán, que deben ser remitidos a todos los efectos legales. Cualquier controversia jurídica que surja de la utilización de esta información estará sujeta a las leyes alemanas.