

# UP2DATE

## Outils spéciaux et petit outillage

### Les solutions complètes de Knorr-Bremse

**Knorr-Bremse TruckServices fournit aux propriétaires de véhicules, aux ateliers et aux distributeurs des produits de haute qualité et apporte des solutions de maintenance pour les véhicules utilitaires de tous types et de tous âges.**

Ceci garantit que chaque véhicule utilitaire puisse reprendre la route aussi vite que possible et en parfait état de marche.

Afin que la maintenance soit effectuée non seulement plus rapidement et de façon plus sûre mais également de façon plus rentable, Knorr-Bremse TruckServices fait évoluer en permanence sa gamme d'outils spéciaux et de petit outillage pour la maintenance.

Les pages qui suivent donnent un aperçu de ces outils et, le cas échéant, des informations complémentaires concernant d'autres documents.

#### Zoom sur les avantages :

- › Des solutions pour les ateliers inspirées des retours d'informations du marché
- › Des outils développés en collaboration avec des sociétés leaders dans la fabrication d'outils spéciaux
- › Une maintenance plus facile, plus sûre, plus rapide et plus rentable
- › Une évolution permanente de la gamme d'outils



## Valise d'outillage pour TEBS

### K148897K50

Documentation :

Instructions de maintenance : Y274021-#

Up2date : Y286261-#

Pour Modules EBS remorque Knorr-Bremse

- › Desserrage rapide de tous les connecteurs électriques sur les Modules EBS remorque (alimentation électrique, fonctions auxiliaires, capteurs de vitesse de roue)
- › L'outil pour le desserrage du connecteur à baïonnette possède une clé carrée permettant d'utiliser une clé à cliquet standard
- › Tous les autres outils possèdent un manche ergonomique bi-matière, épousant parfaitement la forme de la main
- › Instructions de réparation détaillées disponibles en ligne

Les outils spéciaux de Knorr-Bremse vous aident dans les opérations de maintenance suivantes :

- › Desserrage des connecteurs électriques du Module EBS remorque
- › Desserrage et serrage du connecteur d'alimentation électrique (connecteur à baïonnette)

Références également disponibles individuellement :

- › K141323N50 - Outil d'extraction TEBS pour connecteur 4/6 pôles
- › K141324N50 - Outil d'extraction TEBS pour connecteur 12 pôles
- › K141325N50 - Outil d'extraction TEBS pour connecteur 2 pôles
- › K141326N50 - Outil d'extraction TEBS pour connecteur à baïonnette

## Outil spécial pour anneau à baïonnette

### K162153K50

Documentation :

Instructions de maintenance : Y162789-#

Instructions de maintenance : Y314790-#

Pour cartouches à baïonnette Knorr-Bremse

- › Desserrage et serrage aisés et rapides de l'anneau à baïonnette sur cartouches à baïonnette
- › Outil intuitif
- › Simplification des tâches quotidiennes des ateliers

K148897K50



K162153K50



# Pour la toute dernière révision, veuillez consulter le site web :

[truckservices.knorr-bremse.com](http://truckservices.knorr-bremse.com)

## Valises d'outillage pour freins à disque pneumatiques

### Nouveau ! K182958K50

Documentation :

Manuel de maintenance : Y418754-#

Up2Date : Y514892-#

Renferme tous les outils spéciaux nécessaires à la maintenance par des professionnels des freins à disque pneumatiques Knorr-Bremse de type SyT7

- › Valise compacte facilitant la réparation et la maintenance
- › Design robuste pour les interventions quotidiennes en atelier
- › Valise parfaitement agencée, facile à transporter
- › Instructions de réparation détaillées disponibles en ligne

### K158880K50\*

Documentation :

Manuels de maintenance : C16352-#, Y006471-#, Y081564-#, Y173241-#, Y416977-#

Renferme tous les outils spéciaux nécessaires à la maintenance par des professionnels des freins à disque pneumatiques Knorr-Bremse des types SB5/SB6/SN6/ST6/SB7/SN7/SK7/SM7/SL7/ST7/SyD7

- › Valise compacte facilitant la réparation et la maintenance
- › Design robuste pour les interventions quotidiennes en atelier
- › Valise parfaitement agencée, facile à transporter
- › Instructions de réparation détaillées disponibles en ligne

### K037001

Documentation :

Manuel de maintenance : Y015044-#

Renferme tous les outils spéciaux nécessaires à la maintenance par des professionnels des freins à disque pneumatiques Knorr-Bremse de type SN5

Pour freins à disque pneumatiques Knorr-Bremse de 17,5"

## Jeux d'outils pour échange ou remplacement \*\*

Documentation :

Up2Date : Y485362

### K253725N50 \*\*

Contenu : Tige, bague, écrou TB01, TB17, TB18

### K171773N50 \*\*

Contenu : Fourchette TB03

### K253727N50 \*\*

Contenu : Outil à rainurer, manchon, bague de guidage, élément de pression (TB05, TB16, TB21, TB23)

\* Remplace la Valise d'outillage K039062K50 et II37951004

\*\* En plus de la valise réf. K158880K50

# Pour la toute dernière révision, veuillez consulter le site web :

[truckservices.knorr-bremse.com](http://truckservices.knorr-bremse.com)

K182958K50



K158880K50



K037001



K253725N50



K171773N50



K253727N50



## Kits d'outils complémentaires pour freins à disque pneumatiques

### K209211K50\*\*

Documentation :

Up2Date : Y444902-#

Kits d'outils complémentaires pour freins à disque pneumatiques avec corps pour bague roulante double.

Pour freins Knorr-Bremse des types SN6/SN7/SK7/SM7/SL7

### K172453K50\*\*

Documentation :

Instructions de maintenance : Y326883-#

Up2Date : Y344230-#

Pour freins à disque pneumatiques WABCO.

Types PAN 19-1, PAN 19-1 plus, PAN 22-1 et PAN 25

### K172454K50\*\*

Documentation :

Instructions de maintenance : Y326882-#

Up2Date : Y344230-#

Pour freins à disque pneumatiques Haldex

Types DBT 19 LT (Module T) et DBT 22 LT (Module T)

K209211K50



K172453K50

K172454K50



## Manuels eService (Manuels de maintenance numérique)

Documentation :

Manuel eService **SyD7**: Y480013-#

Manuel eService **SyT7**: Y528109-#

### Avez-vous déjà eu l'occasion de découvrir cette nouvelle fonctionnalité ?

Les Manuels eService de Knorr-Bremse (Manuels de maintenance numériques) concernant les tout derniers freins à disque pneumatiques sont désormais disponibles dans un nouveau format numérique attractif, établissant ainsi de nouvelles normes dans le secteur de l'industrie.

Avec les freins de la génération SyD7, Knorr-Bremse innove, non seulement au sein de sa nouvelle gamme de freins à disque pneumatiques, mais aussi au niveau de la documentation technique qui l'accompagne.

Utiliser le QR code ou cliquer sur le lien pour accéder directement à la page web SyD7 (actuellement disponible en huit langues) ou à la page web SyT7 eService Manual (Manuel de maintenance numérique SyD7).

**D'autres manuels eService sont prévus, ainsi que des variantes linguistiques supplémentaires pour chacun d'entre eux.**

\*\* En plus de la valise réf. K158880K50

# Pour la toute dernière révision, veuillez consulter le site web :

[truckservices.knorr-bremse.com](http://truckservices.knorr-bremse.com)



SyD7

[Y480013-#](#)



SyT7

[Y528109-#](#)



## Outils pour roulements de roue

Outils destinés à faciliter le montage et le démontage, pour les mécaniciens et les ateliers.

Spécialement conçus pour chaque application et chaque produit, ces outils spéciaux garantissent précision, sécurité et efficacité pour le remplacement de tous les roulements.

### **K258288N50 - Kit universel d'outils pour presse**

Documentation :

Instructions d'installation : Y467872  
 Up2Date : Y466518

Multimarque (Volvo, DAF, ...)

Pour le démontage et le montage de roulements sur presse

### **K258289N50 - Extracteur hydraulique**

Documentation :

Instructions d'installation : Y467876  
 Up2Date : Y466518

Pour tous types de moyeu

### **K258290N50\*\*\* - Outil pour presse SCANIA**

Documentation :

Instructions d'installation : Y467873  
 Up2Date : Y466518

Pour le démontage et le montage de l'essieu avant

### **K258291N50\*\*\* - Outil pour presse MERCEDES-BENZ**

Documentation :

Instructions d'installation : Y467874  
 Up2Date : Y466518

Pour le démontage de l'essieu avant

### **K258292N50\*\*\* - Outil pour presse MERCEDES-BENZ**

Documentation :

Instructions d'installation : Y467874  
 Up2Date : Y466518

Pour le montage de l'essieu avant

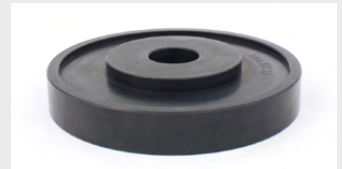
K258288N50



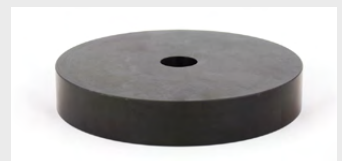
K258289N50



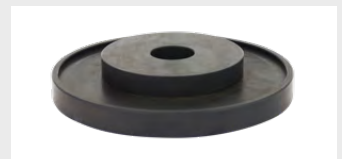
K258290N50



K258291N50



K258292N50



\*\*\* Ces outils peuvent être utilisés conjointement avec la réf. K258288N50

# Pour la toute dernière révision, veuillez consulter le site web :

[truckservices.knorr-bremse.com](http://truckservices.knorr-bremse.com)

## Petit outillage

### Dispositif de test digital pour potentiomètres d'usure - K154433N50

Documentation :

Manuel Utilisateur : Y119119-#

Pour freins à disque pneumatiques Knorr-Bremse avec potentiomètres continus ou noirs/blancs

- › Test des fonctions du potentiomètre sur freins à disque pneumatiques Knorr-Bremse
- › Vérification de l'état d'usure des plaquettes et des disques de frein

### Kit d'outils d'indicateur pour vis de réglage - K219632K50

Documentation :

Up2Date : Y458348-#

Pour le test fonctionnel de la vis de réglage sur frein à disque pneumatique.

Cinq adaptateurs avec code couleur : adaptés aux applications pour freins à disque pneumatiques Knorr-Bremse, WABCO, Haldex et Meritor.

Quantité par type d'indicateur : 2 pièces.

Pour le lien relatif au "Mode d'utilisation", cliquer [ici](#) ou utiliser le QR code.

### Calibre de contrôle pour cylindre - K108806K50

Documentation :

Instructions de maintenance : Y302415-#

Up2Date : Y306344-#

Pour actionneurs de frein Knorr-Bremse

- › Permet une prise de décision rapide en matière d'entretien
- › Réduction des temps d'immobilisation
- › Permet de contrôler rapidement et facilement l'épaisseur du joint et la hauteur du poussoir de l'actionneur
- › Garantit que l'actionneur soit orienté conformément à l'installation d'origine

### Calibre de contrôle pour disque de frein - K146719K50

Documentation :

Instructions de maintenance : Y302366-#

Up2Date : Y306333-#

Pour disques de frein des applications freins à disque pneumatiques Knorr-Bremse, permettant :

- › Un contrôle rapide de l'état d'usure de tous les disques de frein de 17,5", 19,5" et 22,5"
- › Une réduction des temps d'immobilisation
- › Une identification rapide de l'état d'usure actuel d'un disque de frein sans démontage de la roue

# Pour la toute dernière révision, veuillez consulter le site web :

[truckservices.knorr-bremse.com](http://truckservices.knorr-bremse.com)

K154433N50



K219632K50



K108806K50



K146719K50



## Outil de démontage pour raccords/tubes Raufoss

### Kit d'outils de démontage - 2600970

Documentation :

Up2Date : Y356588-#

Pour desserrer rapidement et en toute sécurité des tuyaux branchés sur des raccords PTC et démonter des tubes de différentes tailles.

Le Kit d'outils de démontage renferme les pièces métalliques listées dans le tableau ci-dessous dans la colonne "Métal". Toutes les pièces sont disponibles séparément et en plastique en option standard.

Référence de l'outil				
Plastique/ standard	Métal	Aluminium*	Tube	Filetage
96606010	96606020	96606021	6x1	1/4"
96608010	96608020	96608021	8x1	
96610010	96610020	96610021	10x1	3/8"
96612710	96612020	96612021	12x1,5	1/2"
96615010	96615020	96615021	15x1,5	
96616010	96616020	96616021	16x2	5/8"

#### \* En préparation :

Les pièces métalliques sont en cours de transition vers de l'aluminium léger pour une durabilité optimale. Tous les outils, ainsi que le nouveau Kit d'outils de démontage 2600921, renferment des pièces en aluminium comme indiqué dans la colonne "Aluminium" du tableau.

### Vis de desserrage - K040394K50

Documentation :

Product Data : Y011369-#, Y011371-#, Y427117-#

Manuel de maintenance : Y467029-#, Y467029-#

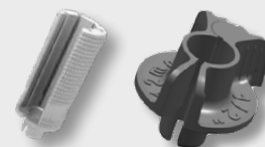
Pour freins à ressort double membrane pour applications remorque.

- › Assure le desserrage du ressort de puissance en cas de défaillance du système pneumatique

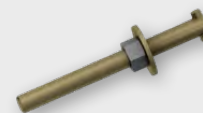
2600970



Métal / Plastique



K040394K50



# Pour la toute dernière révision, veuillez consulter le site web :

[truckservices.knorr-bremse.com](http://truckservices.knorr-bremse.com)

# Le choix des professionnels



## KEEP IT RUNNING

### Knorr-Bremse Systems for Commercial Vehicles

Moosacher Strasse 80 | 80809 Munich | Germany

Tel: +49 89 3547-0

mytruckservices.knorr-bremse.com

### KNORR-BREMSE Systèmes Pour Véhicules Utilitaires France

Pôle d'Activités de l'Espérance

70 Chemin de Beauflis | 14104 Lisieux Cedex | France

Tel: +33 2 3132 1200



**Exclusion de responsabilité :** Les présentes informations sont destinées à l'usage exclusif de personnes dûment formées dans le secteur des véhicules utilitaires, et ne doivent pas être transmises à des tiers.

Toutes les recommandations concernant les produits et leur entretien ou utilisation se réfèrent à des produits Knorr-Bremse et ne peuvent s'appliquer à des produits d'autres fabricants.

Ces informations ne sauraient prétendre à une quelconque exhaustivité et aucune responsabilité ne sera assumée pour les conséquences susceptibles de découler de leur emploi. Nous déclinons toute responsabilité et ne saurions assumer une quelconque garantie quant à l'exhaustivité, l'exhaustivité ou l'actualité des données. Ces informations ne peuvent constituer une quelconque garantie ou une quelconque conformité des caractéristiques des produits ou systèmes décrits.

Nous déclinons toute responsabilité sur la base des informations, de leur utilisation, des recommandations ou conseils fournis. En aucun cas nous ne saurions être tenus pour responsables de dommages ou pertes, excepté dans le cas où un caractère intentionnel ou une négligence grave nous est imputable, ou dans le cas où des dispositions légales obligatoires sont applicables.

Les présentes informations peuvent être soumises à modification sans notification préalable. Veuillez consulter notre site web [mytruckservices.knorr-bremse.com](http://mytruckservices.knorr-bremse.com) pour vérifier la dernière mise à jour ou bien contacter votre représentant local Knorr-Bremse. Le sigle "K" et les marques KNORR et KNORR-BREMSE sont des marques déposées au nom de la société Knorr-Bremse AG. Des modalités et conditions additionnelles sont applicables ; veuillez vous référer à notre site web [truckservices.knorr-bremse.com](http://truckservices.knorr-bremse.com) pour l'exclusion de responsabilité dans son intégralité.

Tout litige découlant de l'utilisation de ces informations sera régi par le droit matériel allemand.

**Remarque :** si des travaux de maintenance sont effectués sur un véhicule sur la base d'informations tirées du présent document, il est de la responsabilité de l'atelier de veiller à ce que le véhicule soit entièrement testé et en parfait état de fonctionnement avant qu'il ne soit remis en service. Knorr-Bremse n'assume aucune responsabilité pour tout problème résultant de la non-exécution des tests appropriés et des mesures qui s'imposent.

Cette exclusion de responsabilité est la traduction française du libellé en langue allemande, qui fait exclusivement foi dans tous les rapports juridiques.

Copyright © Knorr-Bremse AG – tous droits réservés – y compris les droits de propriété industrielle enregistrés. La société Knorr-Bremse AG se réserve tout pouvoir de disposer de toute reproduction et de tout transfert.