

Ce feuillet doit être découpé suivant les pointillés. Il faut effectuer un agrandissement de 141% afin d'obtenir une feuille au format A4 (210x297). Seul l'agrandissement doit être inclus dans le nécessaire réparation. L'indice de cette feuille est inscrit dans le bas de la page à gauche avec sa référence.



**Reparaturatz
Repair kit
Nécessaire de réparation
Kit di riparazione**

**SEB01819_0061 für LK3840-SEB01819
for
pour
per**

Reparaturanleitung bzw. Richt und Schnittzeichnung verwenden
Please observe repair instruction or installation and sectional drawings
Respecter les instructions de réparation ou les plans d'encombrement et coupe
Osservare le istruzioni di riparazione o i disegni d'ingombro e di sezione!

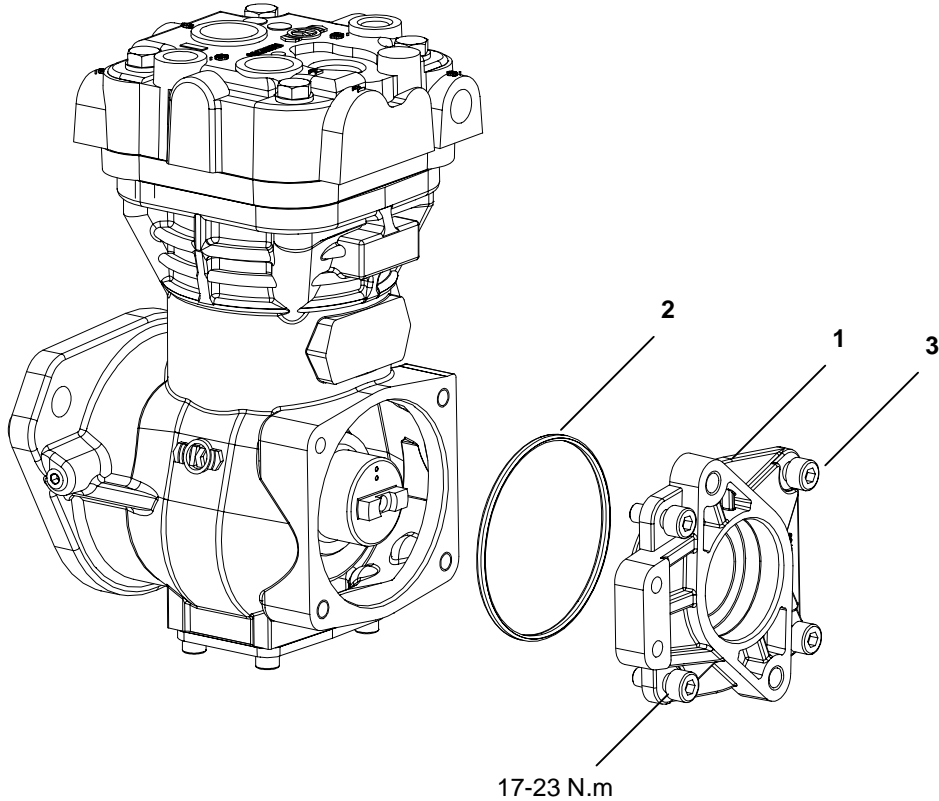


Warning

ACHTUNG: REPARATUR NUR DURCH AUTORISIERTE WERKSTATT ZUGELASSEN!
ATTENTION: REPAIR ONLY BY AUTHORIZED WORKSHOP PERMITTED!
ATTENTION: REPARATION SEULEMENT PERMISE PAR LES ATELIERS AUTORISES!
ATTENZIONE: E' PERMESSA LA RIPARAZIONE SOLA AGLI ADELTI DEL OFFICINA

Typenerweiterung siehe R-Mikrofiche
For additional types refer to repair kit microfiche

Pour d'autres références, consulter la microfiche pièces de réparation
Per altri tipi vedere microfiche di pezzi di riparazione



gezeigt: LK3840



KNORR-BREMSE

SYSTEMES POUR VEHICULES UTILITAIRES FRANCE SA

RN 13, Lieu-dit La Briqueterie – 14100 GLOS
Téléphone: +33(0)231321200 – Téléfax: +33(0)231321203

4EB03212-Ind.00

Sach-Nr dargestellter Gruppen(n)				KNORR-BREMSE		Maßstab :	Gewicht :
				SYSTEMES POUR VEHICULES UTILITAIRES FRANCE SA		Werkstoff : papier 148 x 210 80 g/m ²	
				D/CRE	Datum	Feuillet description	
				Bearb.	11.06.01	Inhaltszettel	
				Gepr.	SEE EDM		
				Norm.			
						4EB03212	
				KNORR-BREMSE Systeme für Nutzfahrzeuge GmbH			
00	1ere diffusion	11.06.01	8200	Urspr. :		Ers.f. :	Ers.d. :
Zust	Änderung	Datum	Name				